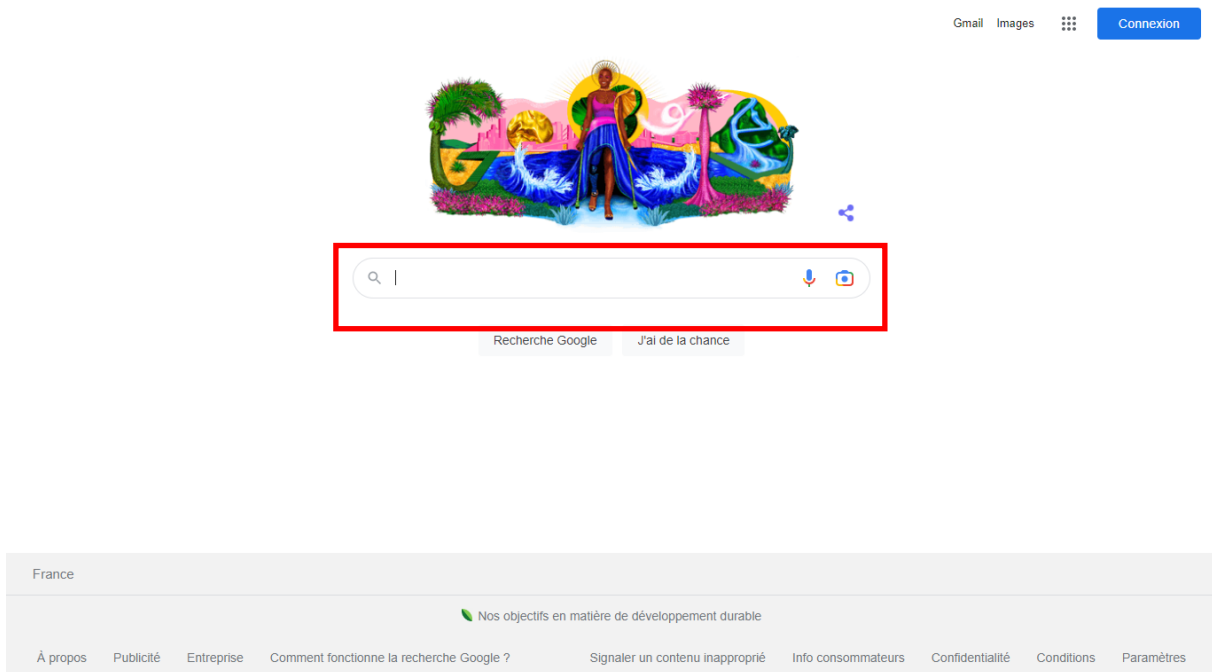
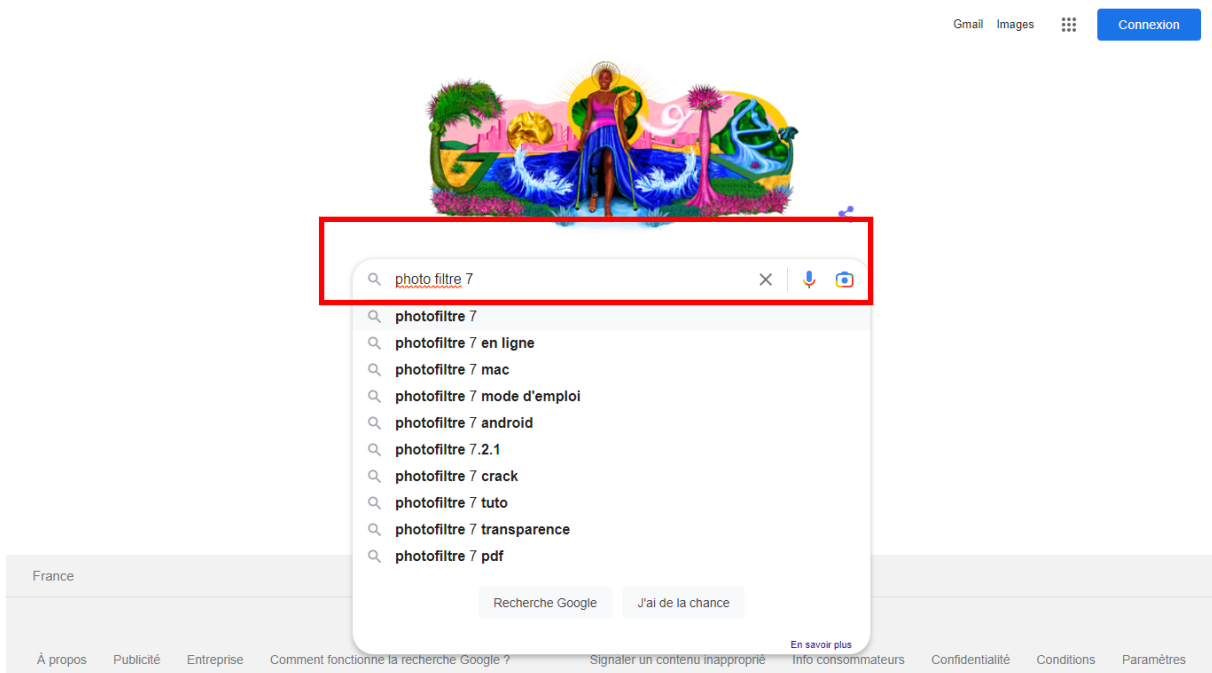


Téléchargement d'une application et installation sur l'ordinateur

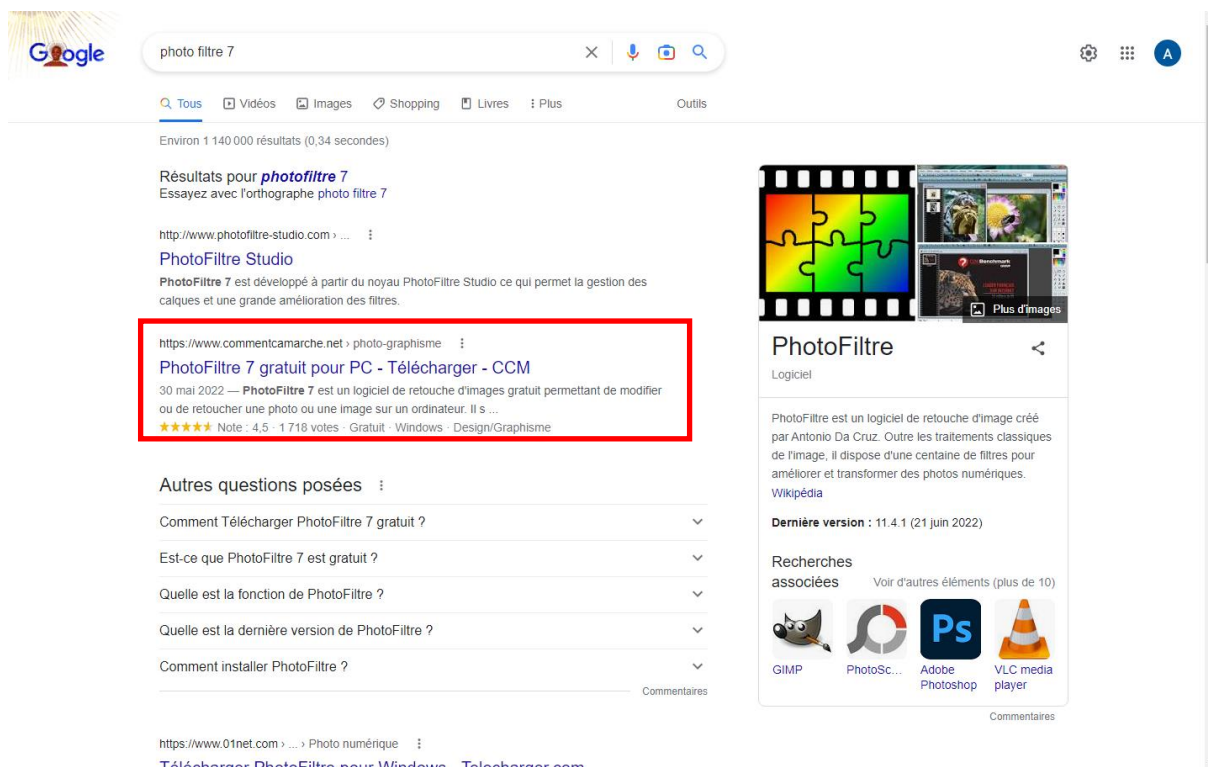


1- Ouvrir le navigateur utilisé habituellement. (Ici Google)



2- Installation de « Photo Filtre 7 »

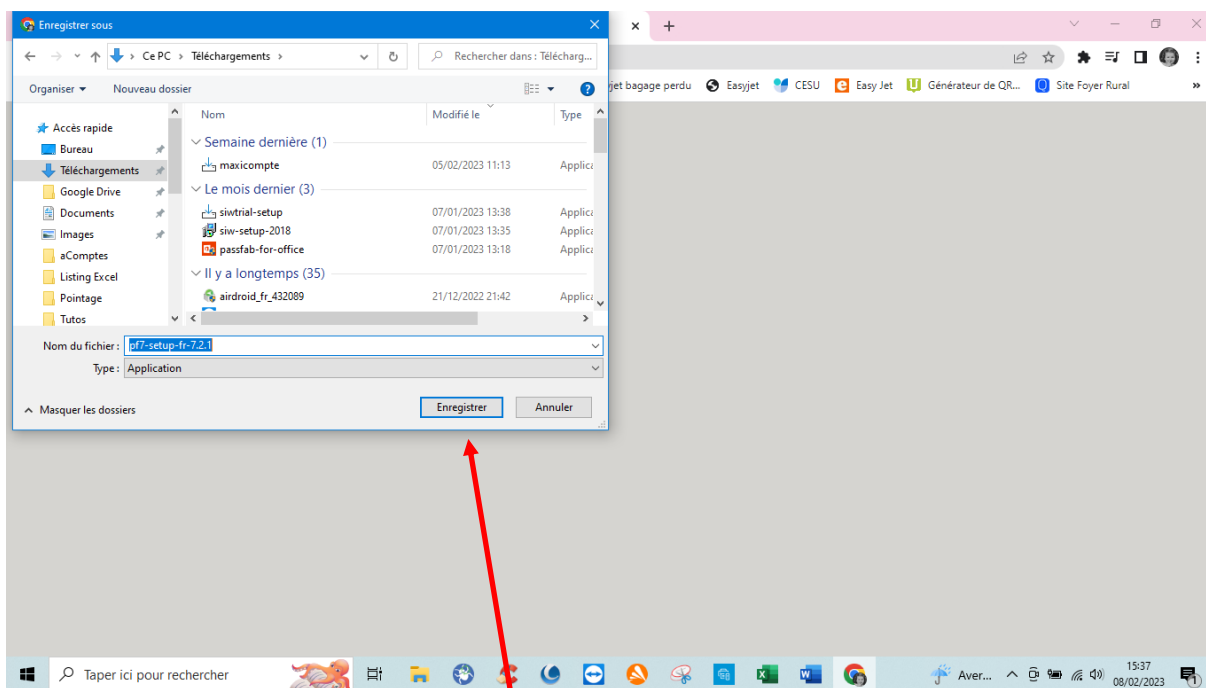
Taper : « Photo Filtre 7 » dans le champ de recherche (ou le sélectionner dès qu'il apparaît dans la liste).



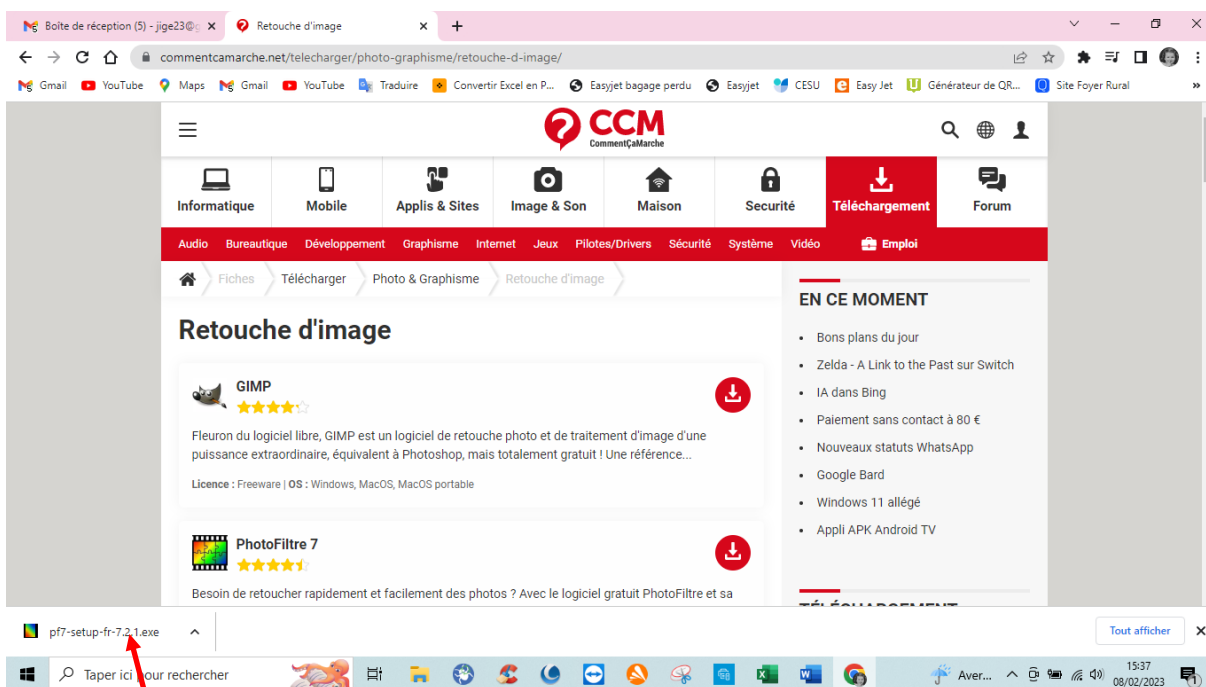
3- Dérouler la liste jusqu'au site de : « Comment ça marche ». (Afin d'avoir une version antérieure mais gratuite) Et facile à télécharger.



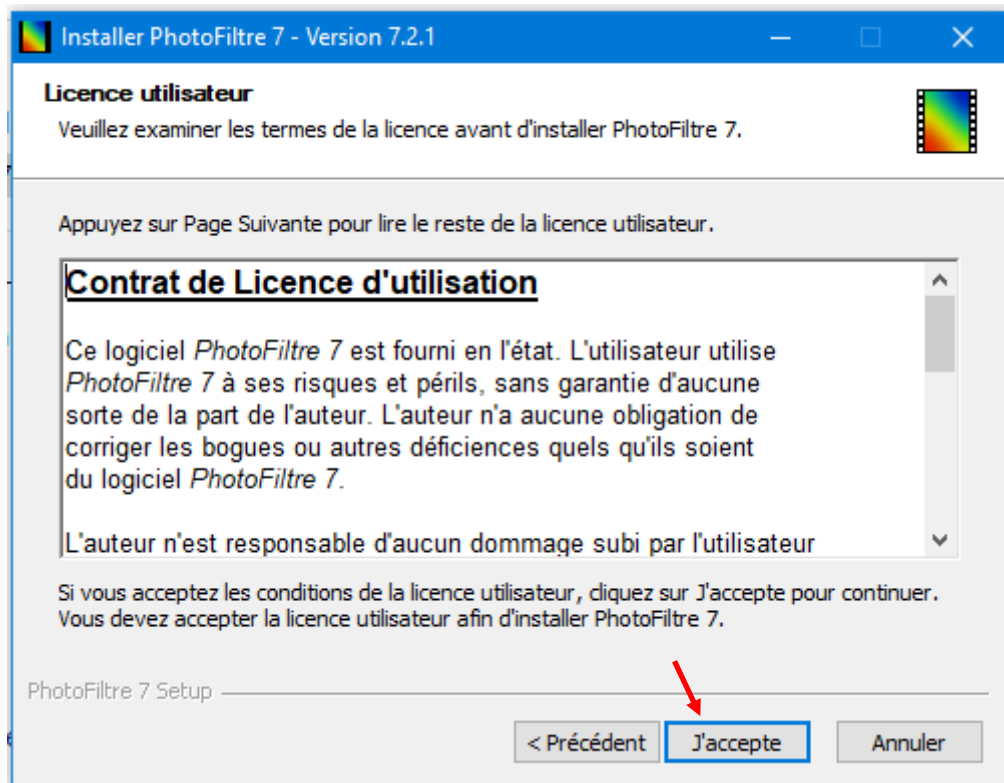
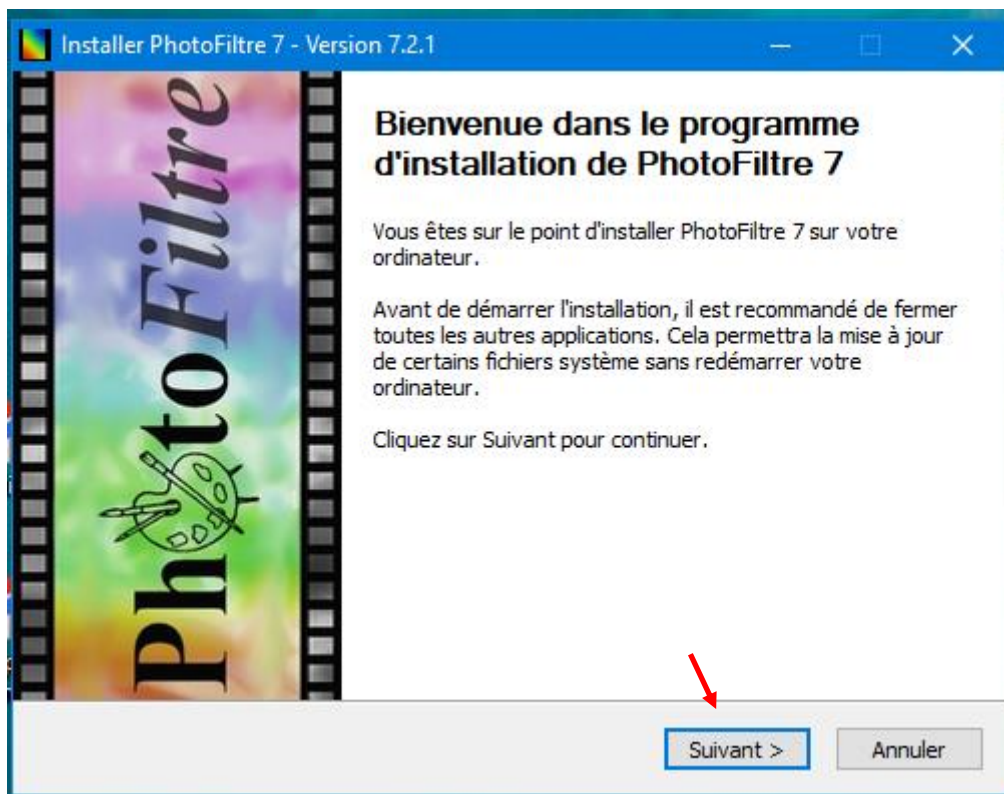
4- Cliquer sur : « Télécharger pour Windows »

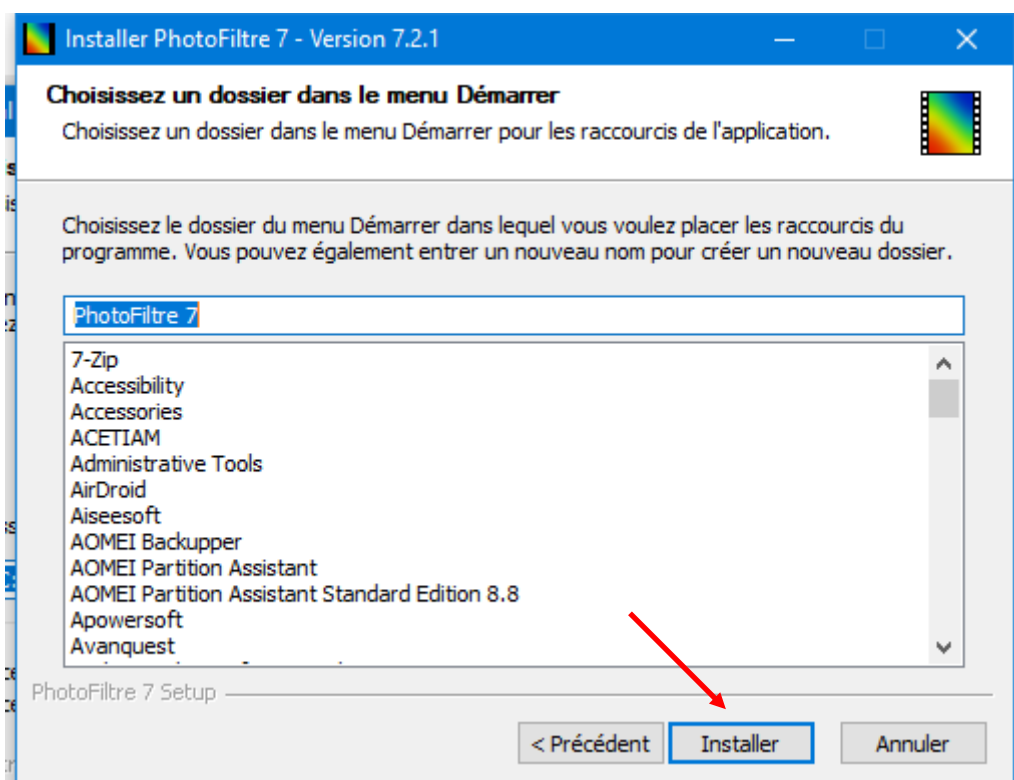
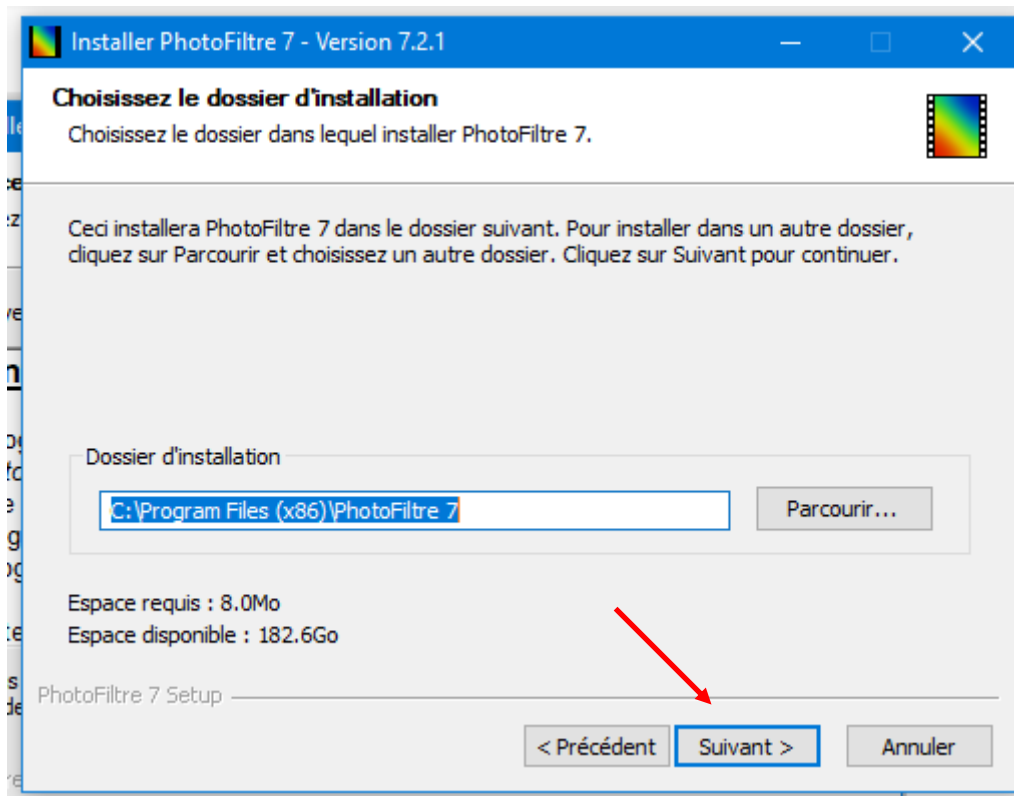


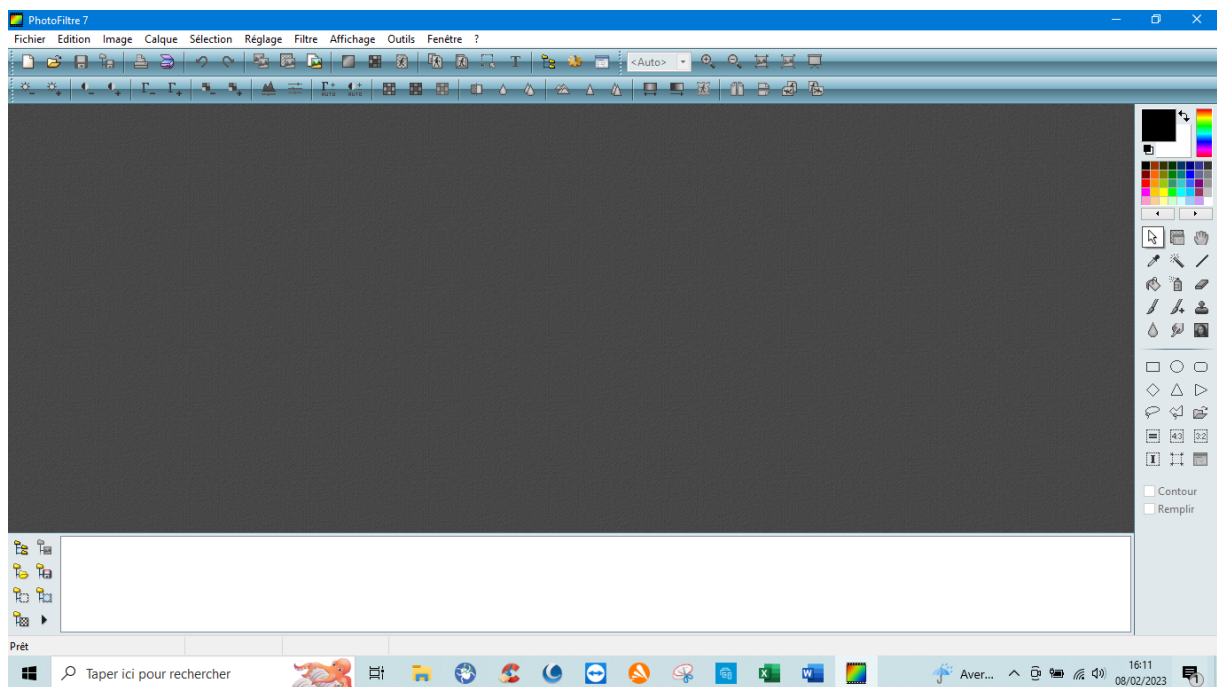
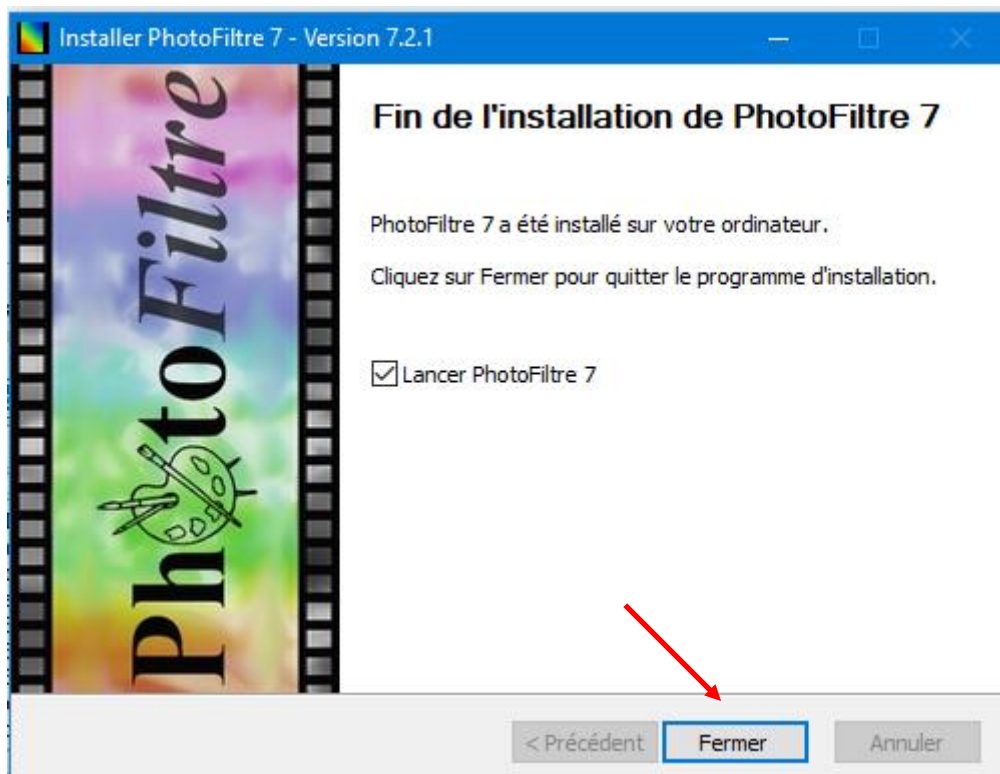
**5- L'explorateur s'ouvre avec les coordonnées de l'appli dans le champ : « Nom du fichier »
 Par défaut il va se télécharger dans le dossier : « Téléchargement »
 Si ce n'est pas le cas je vous conseille de l'y placer. (Sinon vous le classez ou vous voulez)
 Valider par : « Enregistrer »**



**6- Dans cette version de Windows, le fichier apparaît en bas à gauche de votre écran, d'autres versions le situent en haut à droite.
 Dans tous les cas attendre que le téléchargement se termine.**

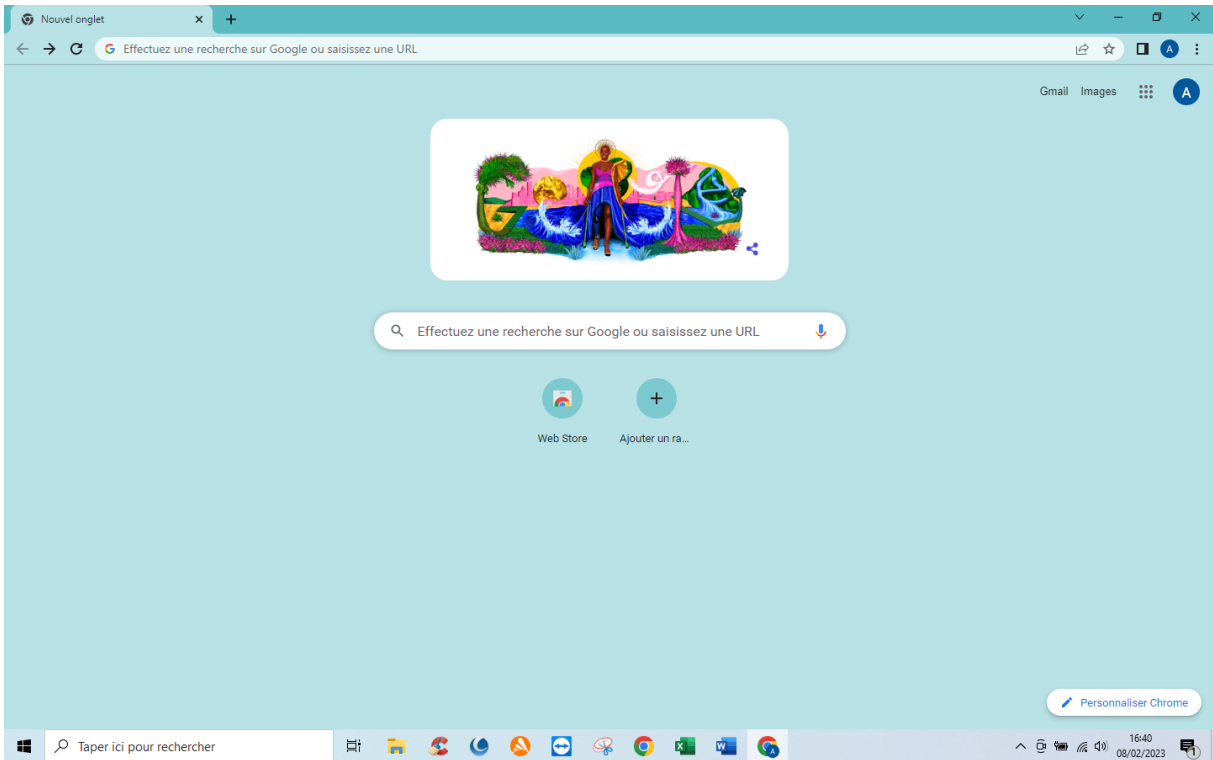
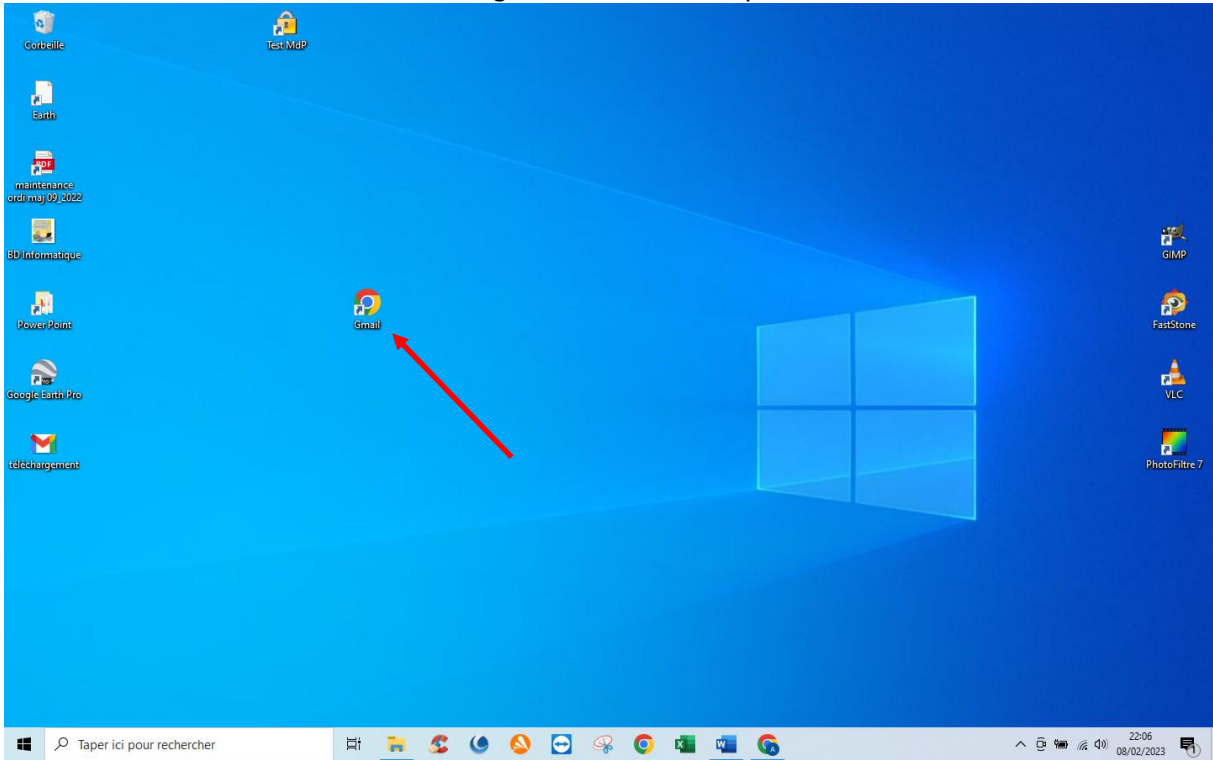




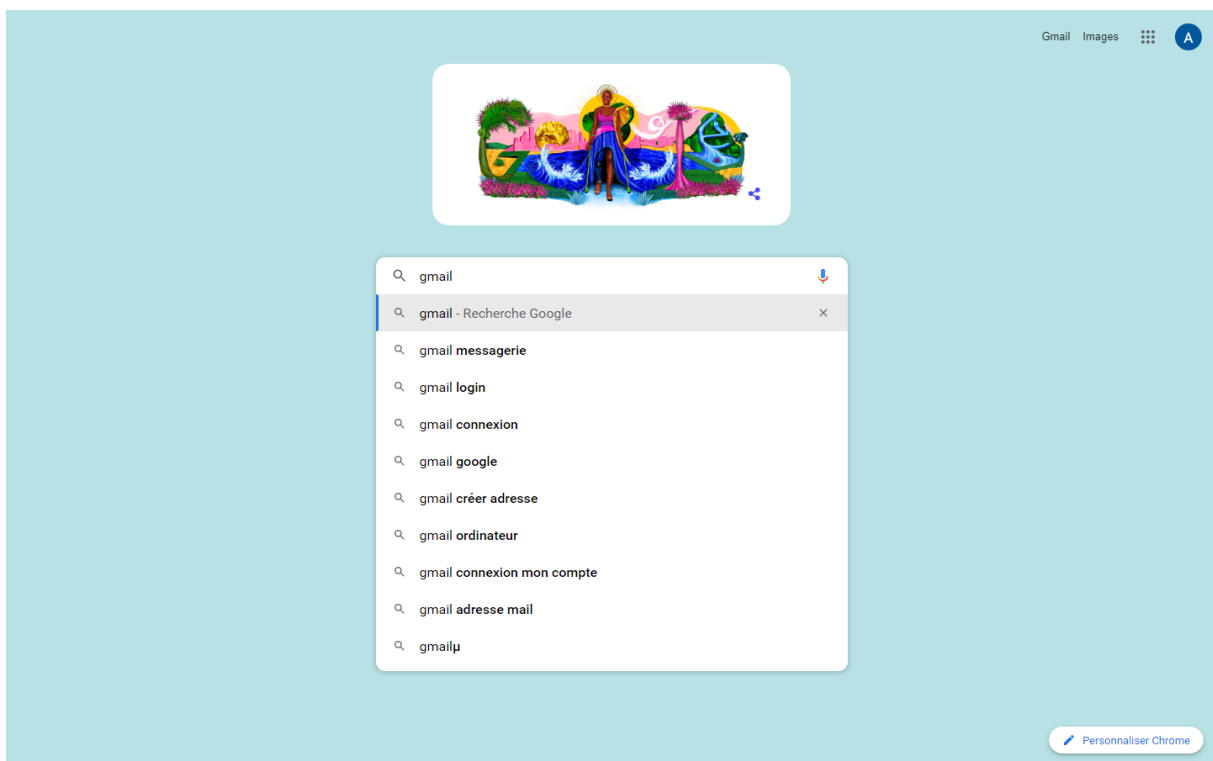


7- Photo filtre et téléchargé et se présente ainsi à l'ouverture.

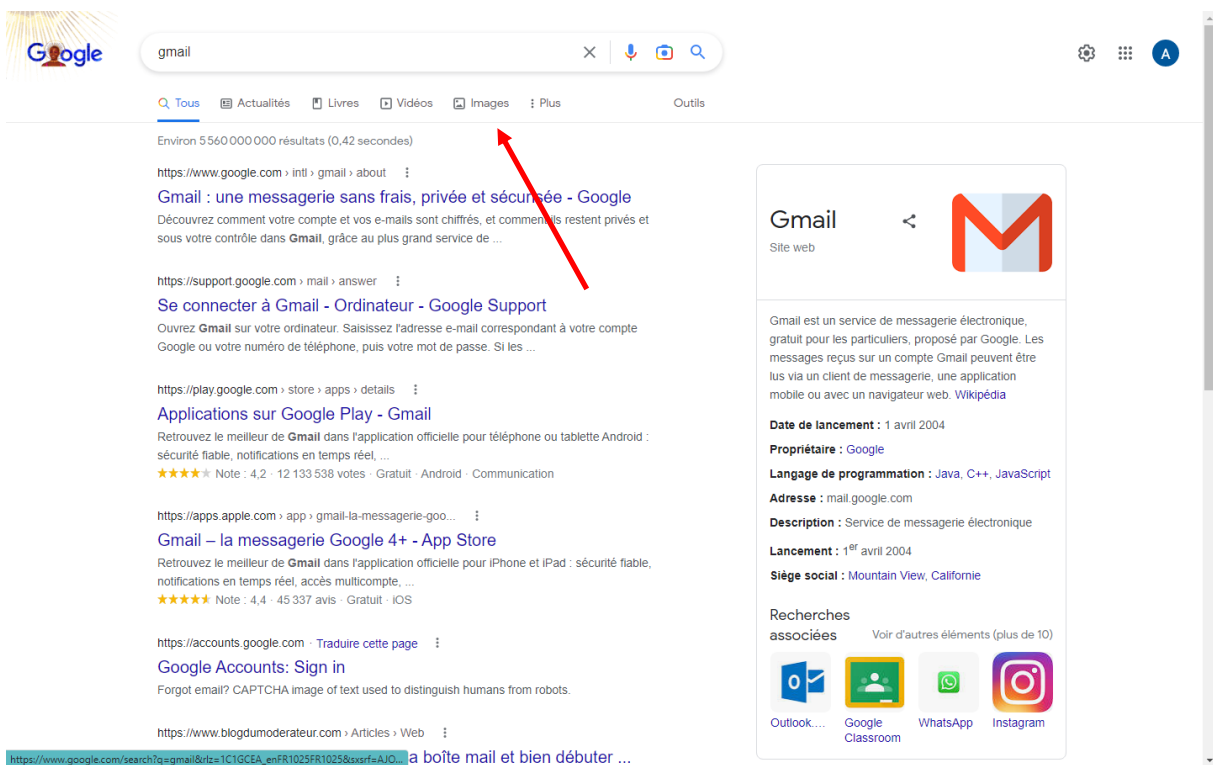
8- L'exercice suivant consiste à changer l'icône de Gmail qui se trouve sur le bureau.



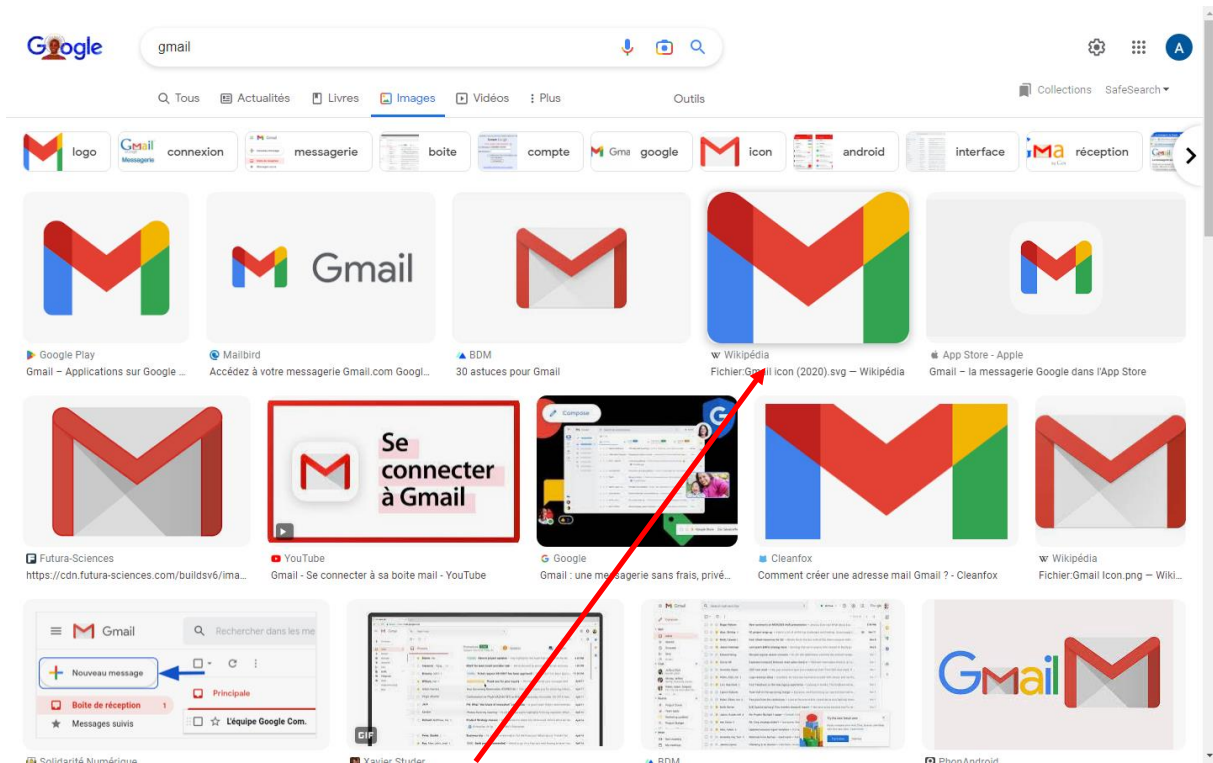
9- Ouvrir à nouveau le navigateur pour y trouver une image de « Gmail »



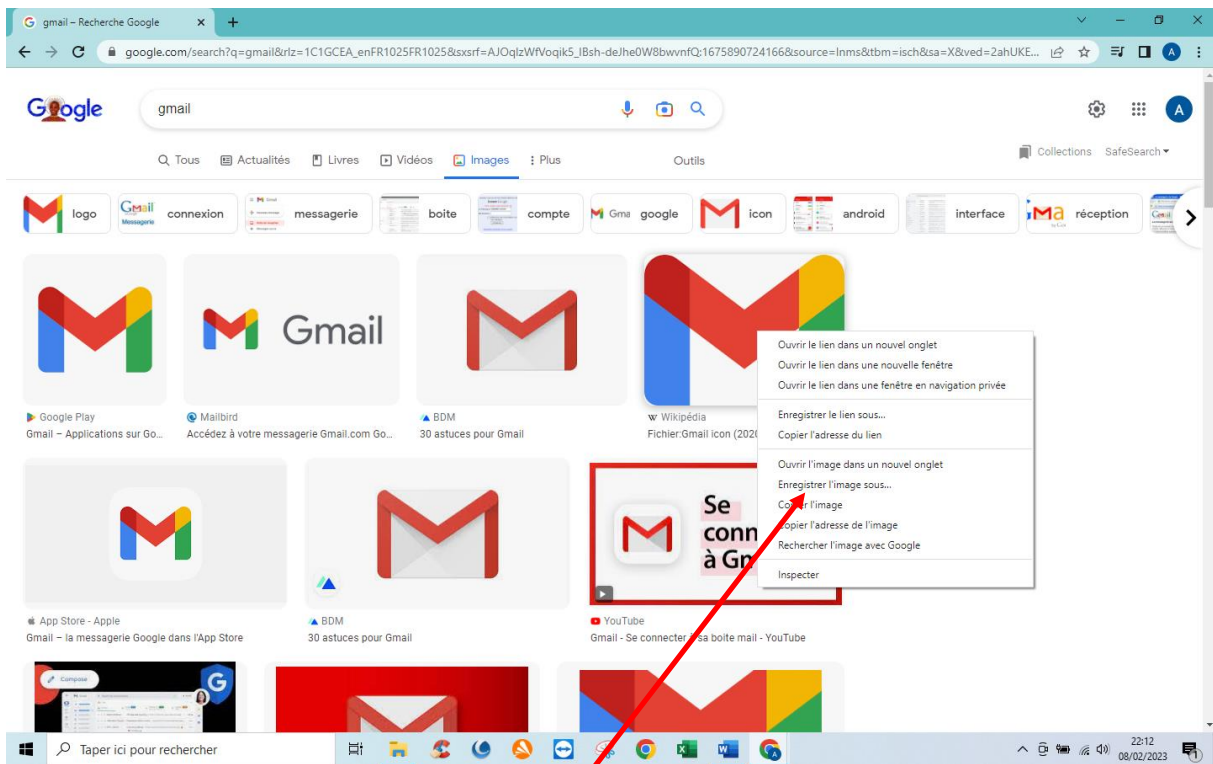
10- Taper : « Gmail » dans le champ de recherche.



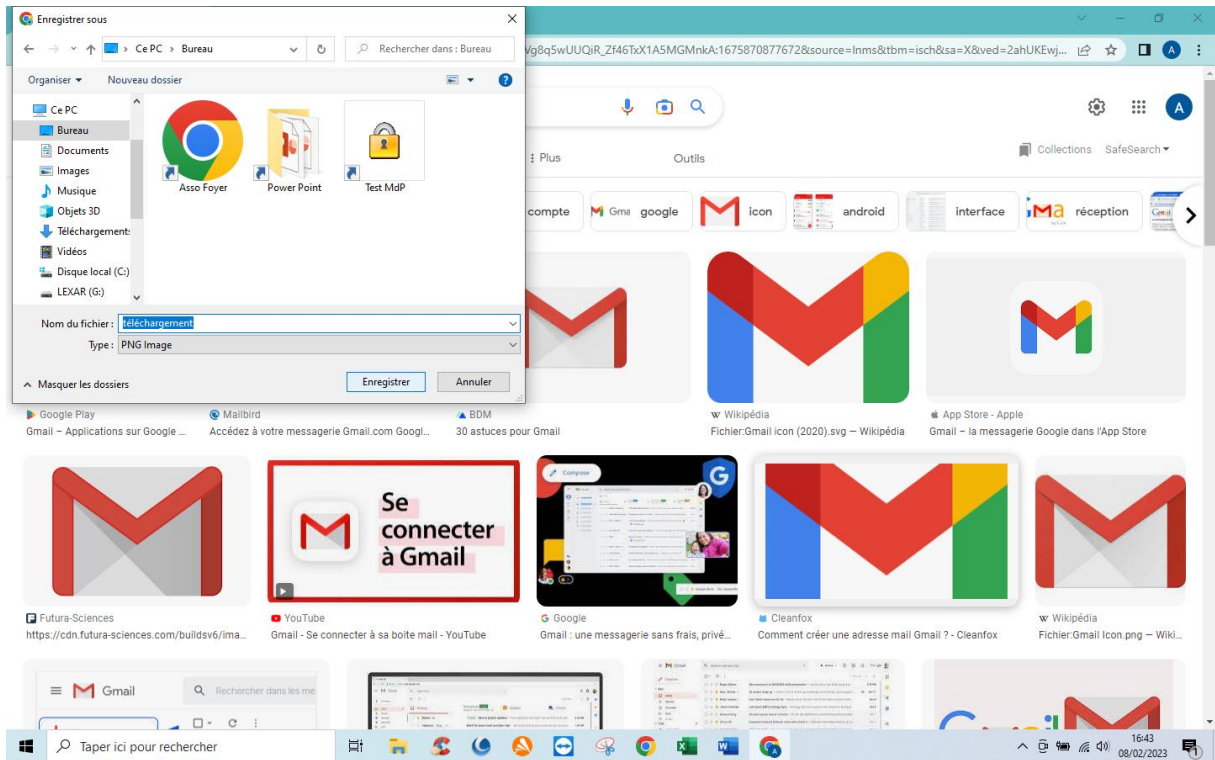
11- Sélectionner : « Images » dans les onglets.



12- Choisir une image qui correspond à notre choix

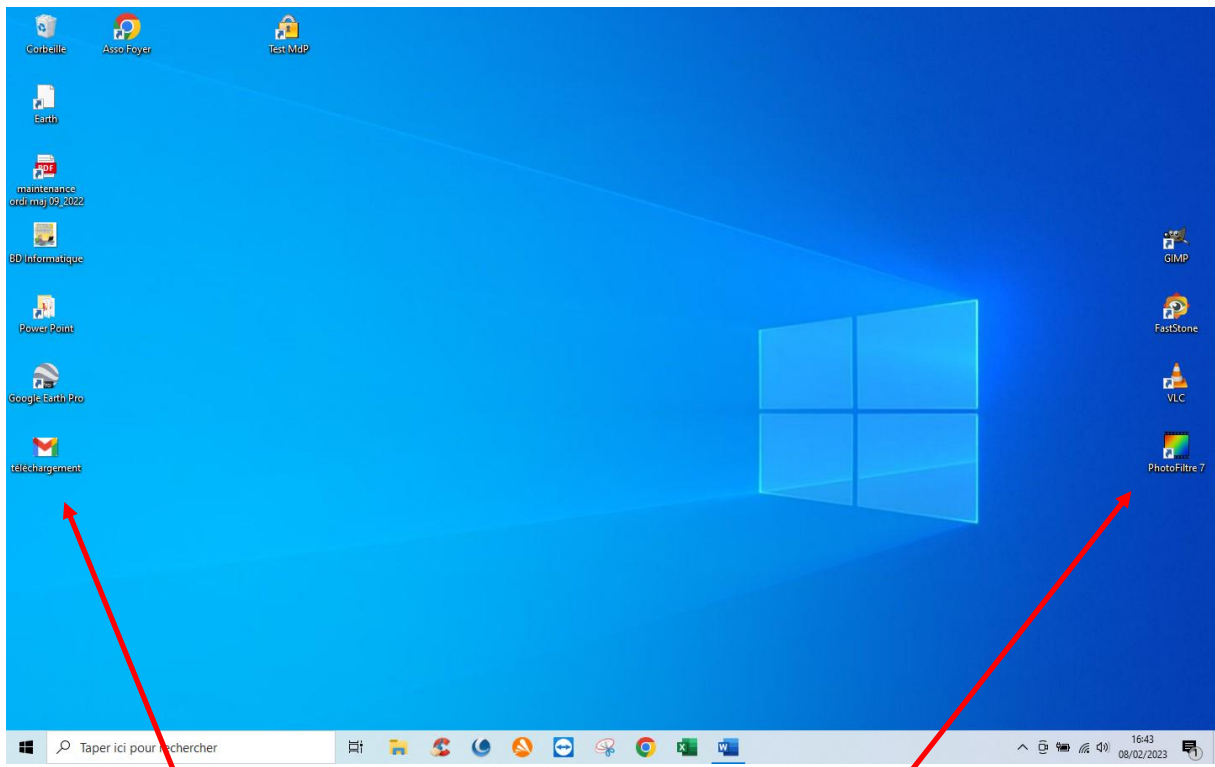


13- Faire un clic droit et sélectionner : « Enregistrer l'image sous. »



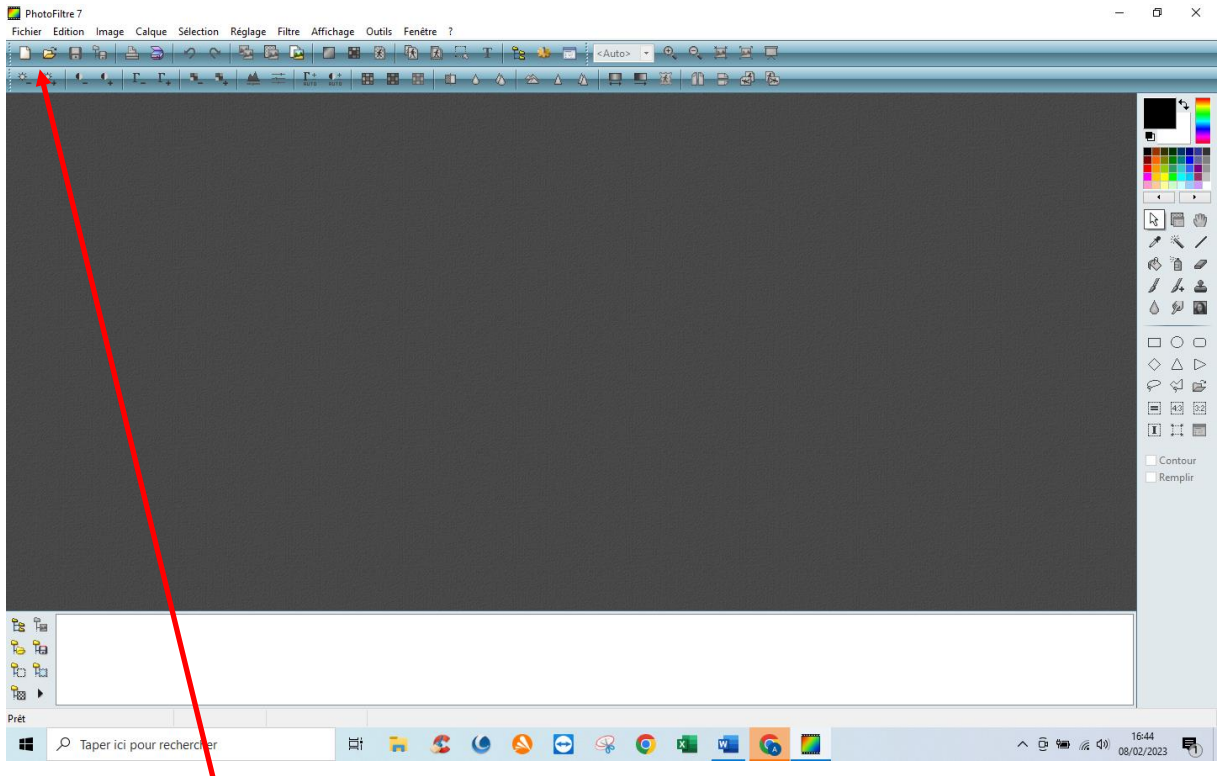
14- Sélectionner un dossier pour stocker l'image. Pour plus de facilité, dans ce on peut la placer sur le bureau.

Puis cliquer sur : « Enregistrer »

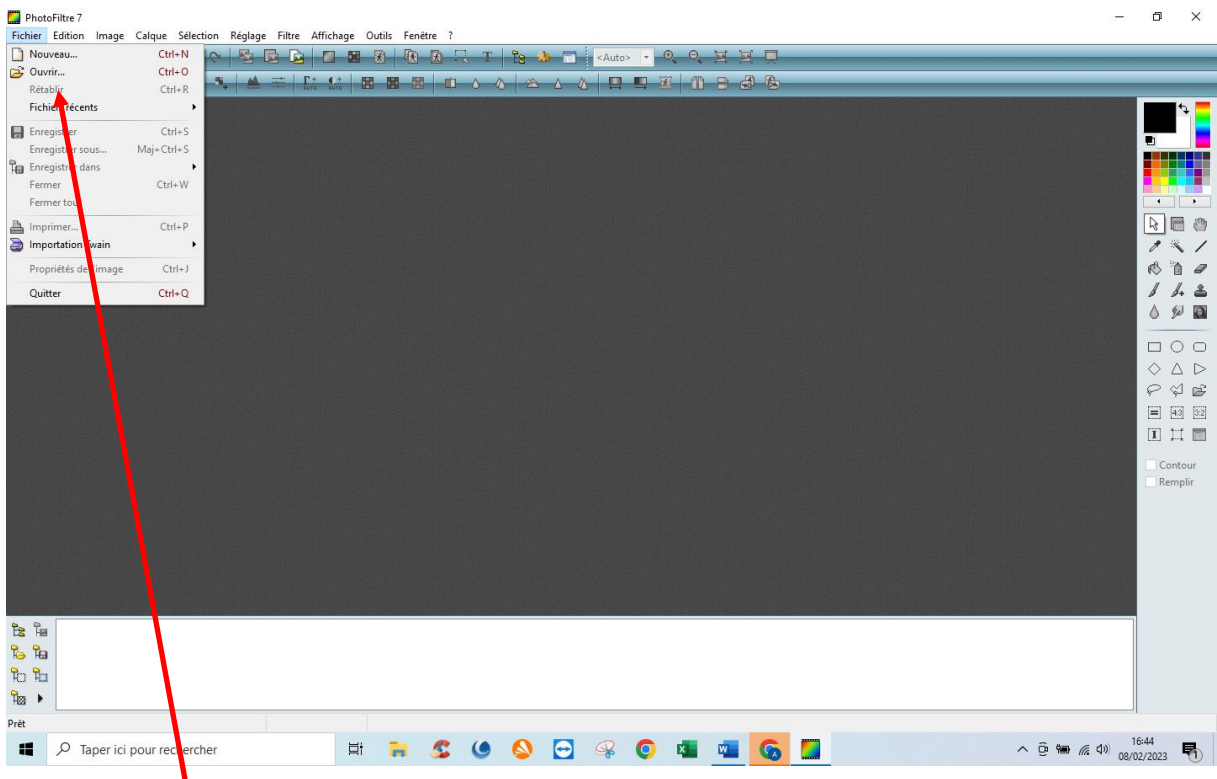


15- L'image apparaît bien sur le bureau.

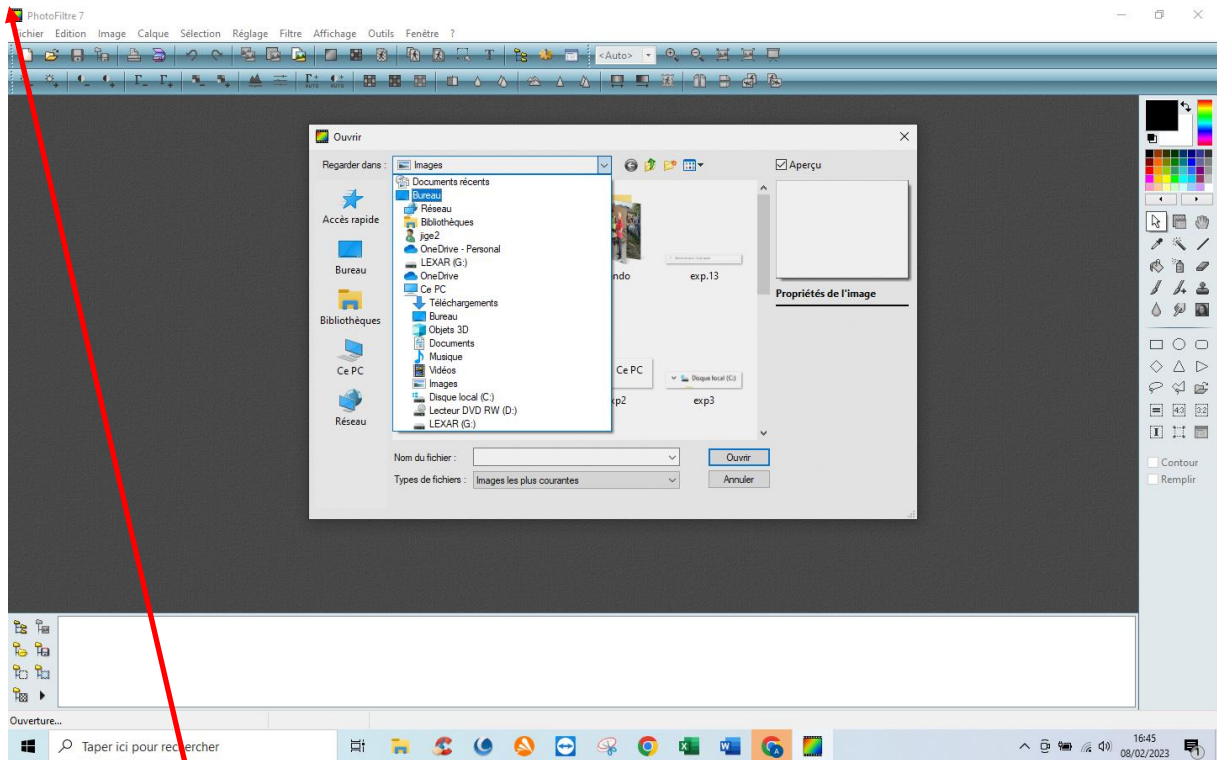
2. Puis ouvrir « Photo filtre »



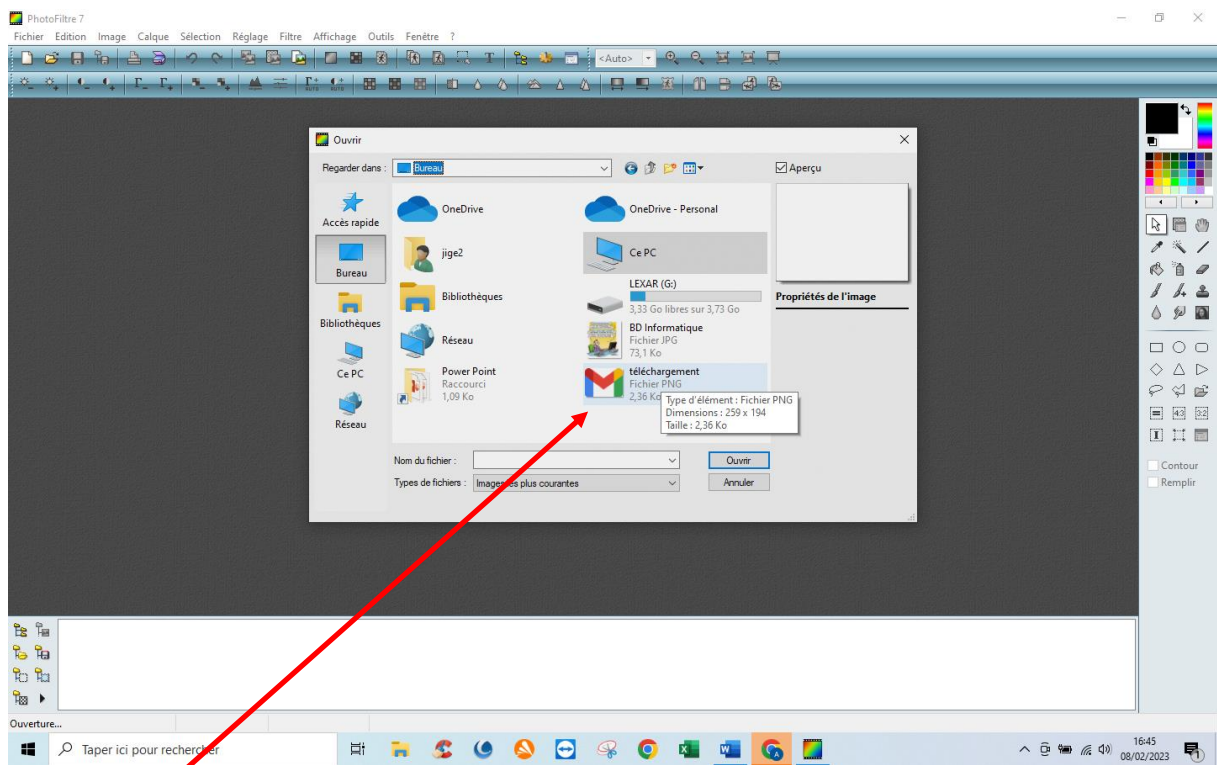
16- Cliquez sur : « Fichier »



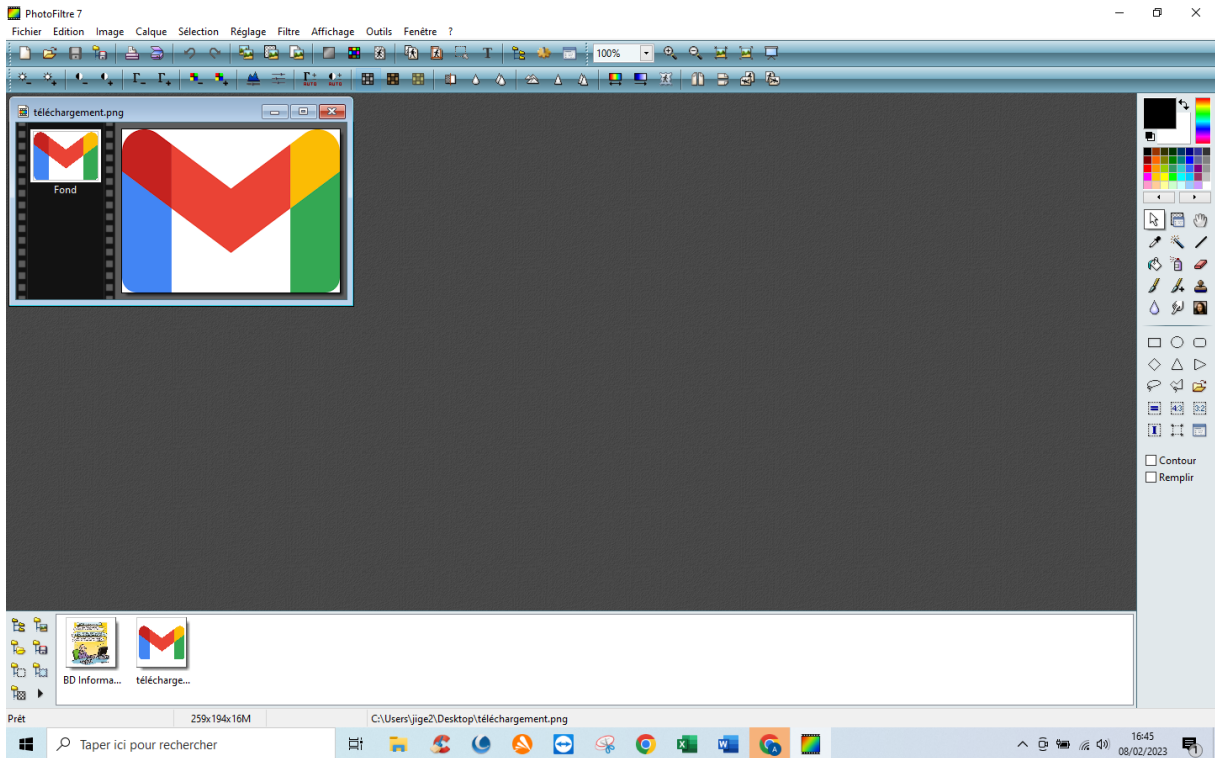
17- Cliquez sur : « Ouvrir »



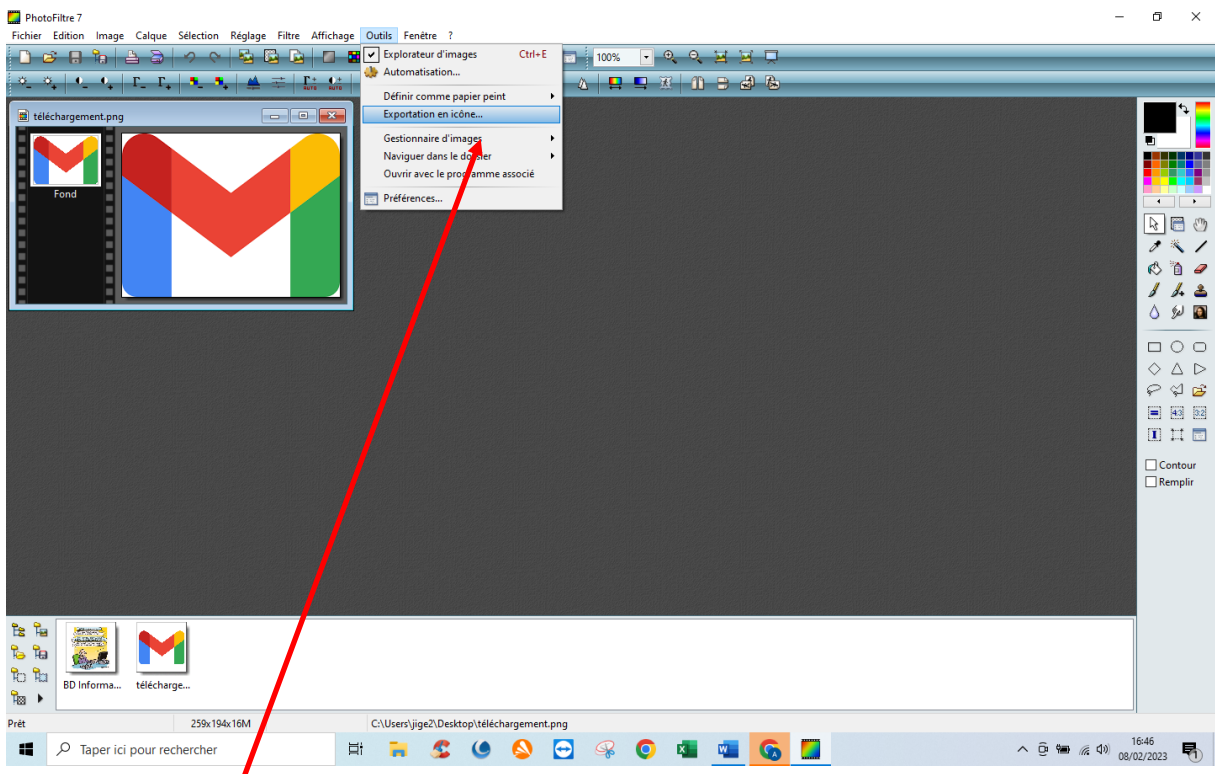
18- Dans ce menu, il faut aller chercher l'image qui se trouve sur le bureau. Utiliser l'explorateur et cliquer sur : « Bureau » (Si le fichier était dans un autre dossier, il faut appliquer la même méthode pour le récupérer).



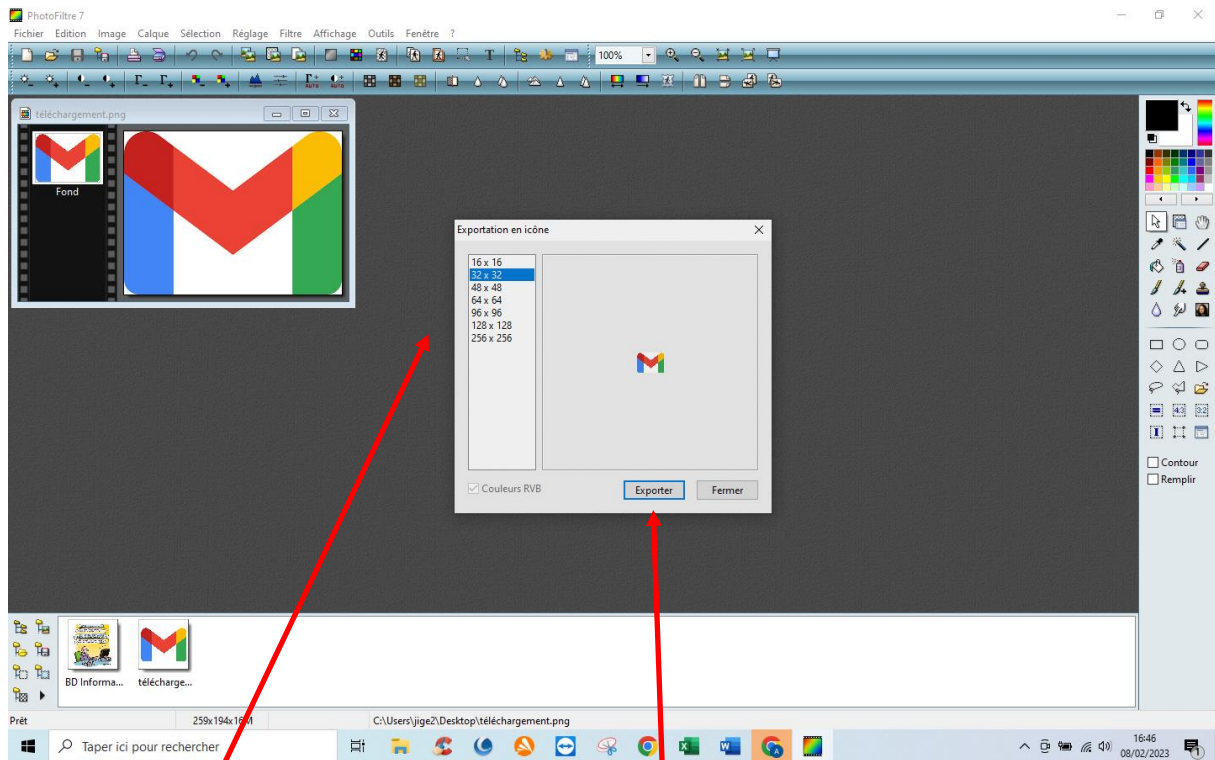
19- L'image se trouve dans cette fenêtre. Sélectionnez-la et validez par : Ouvrir »



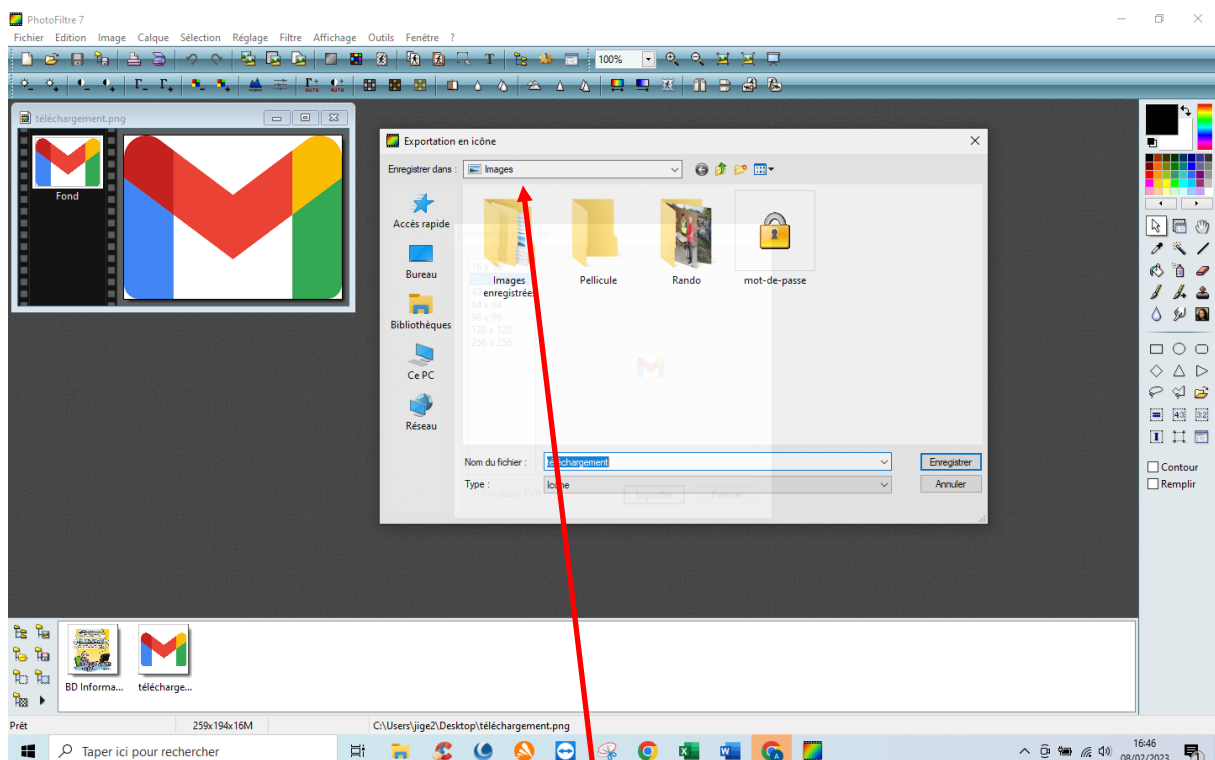
20- L'image est ouverte dans : « Photo filtre »



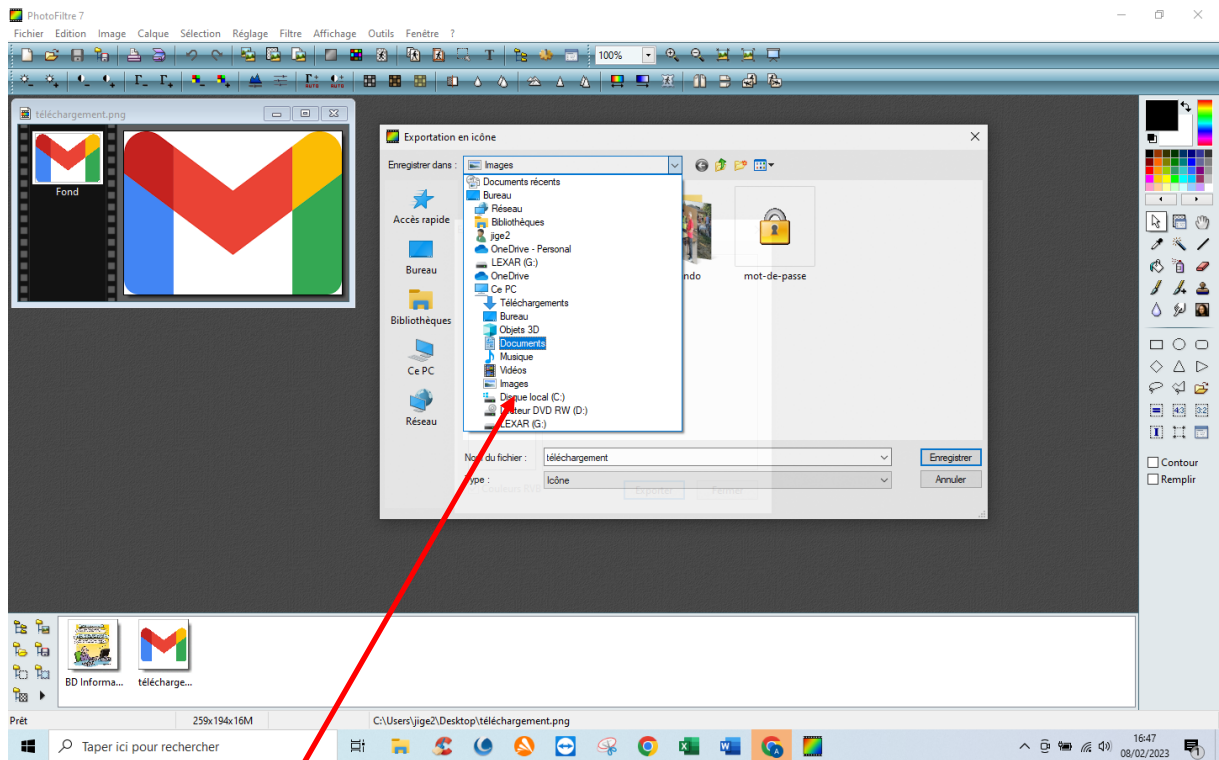
21- Dans « Outils », sélectionnez : « Exportation en icône ».



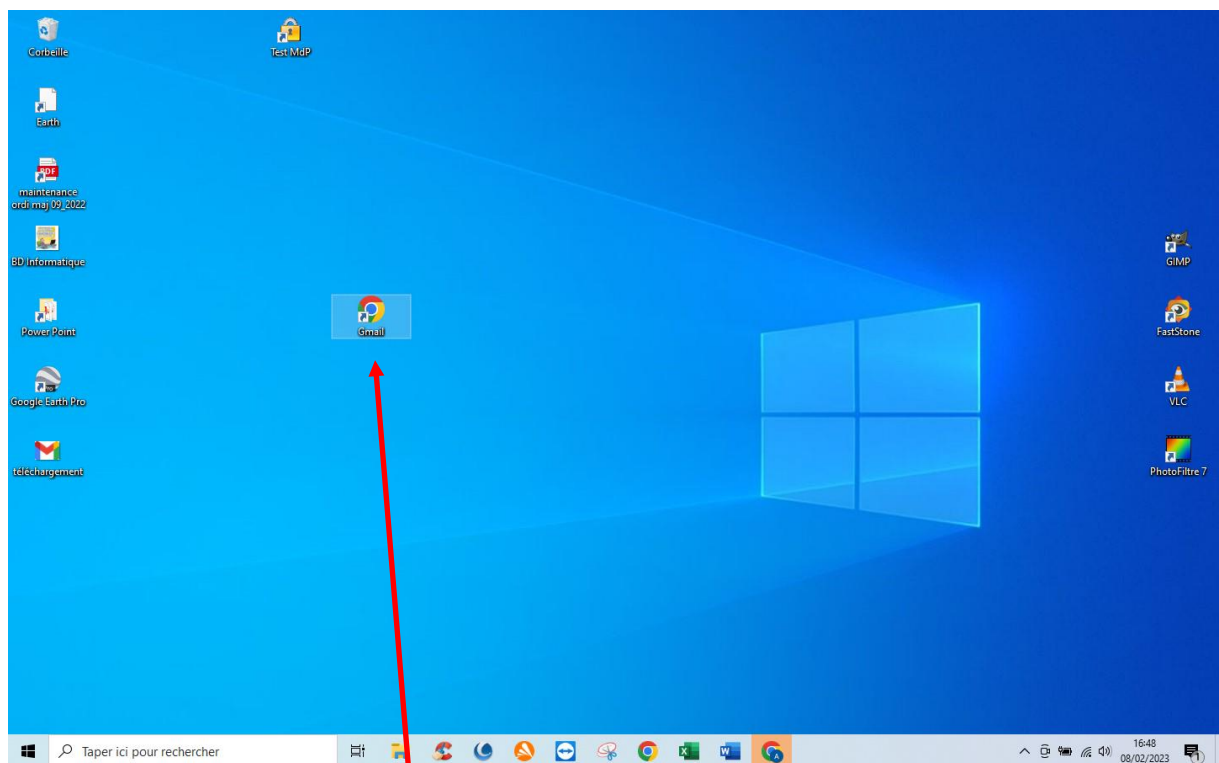
22- Choisir la taille correspondante puis validez par : « Exporter »



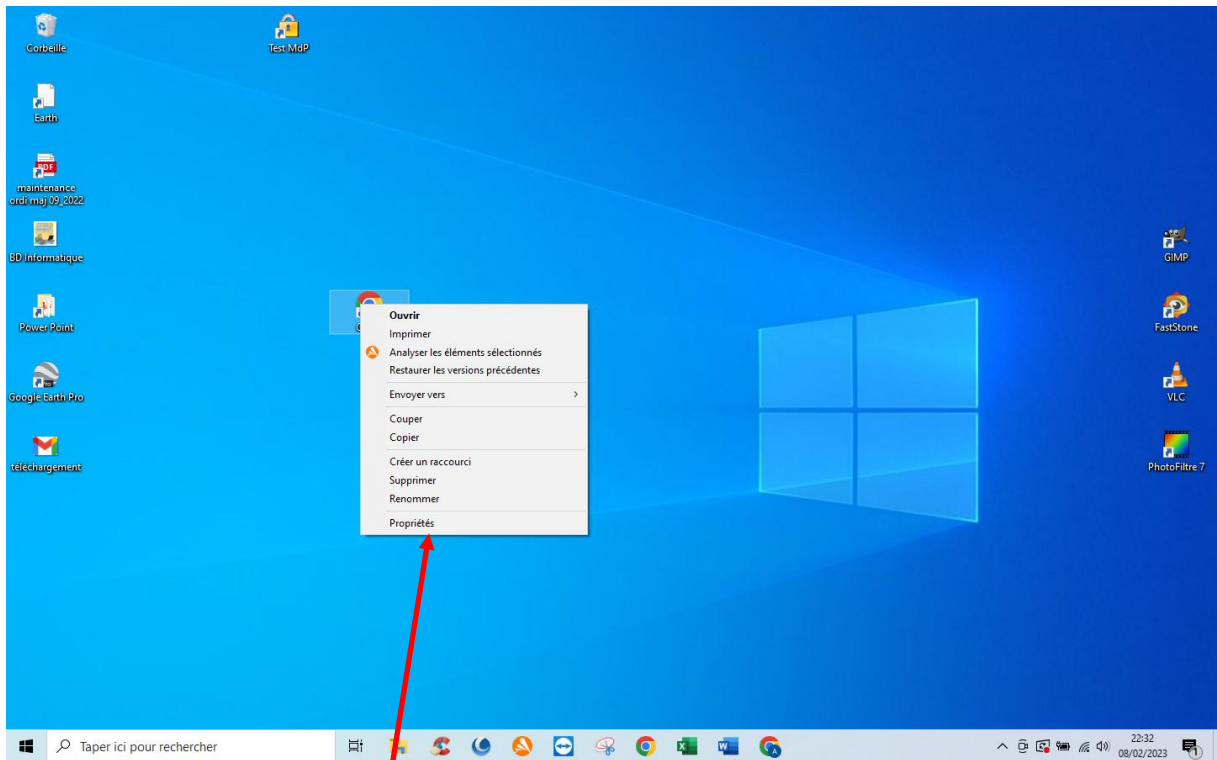
23- Maintenant il faut la stocker dans un dossier du disque dur, par exemple dans le dossier :
« Images »



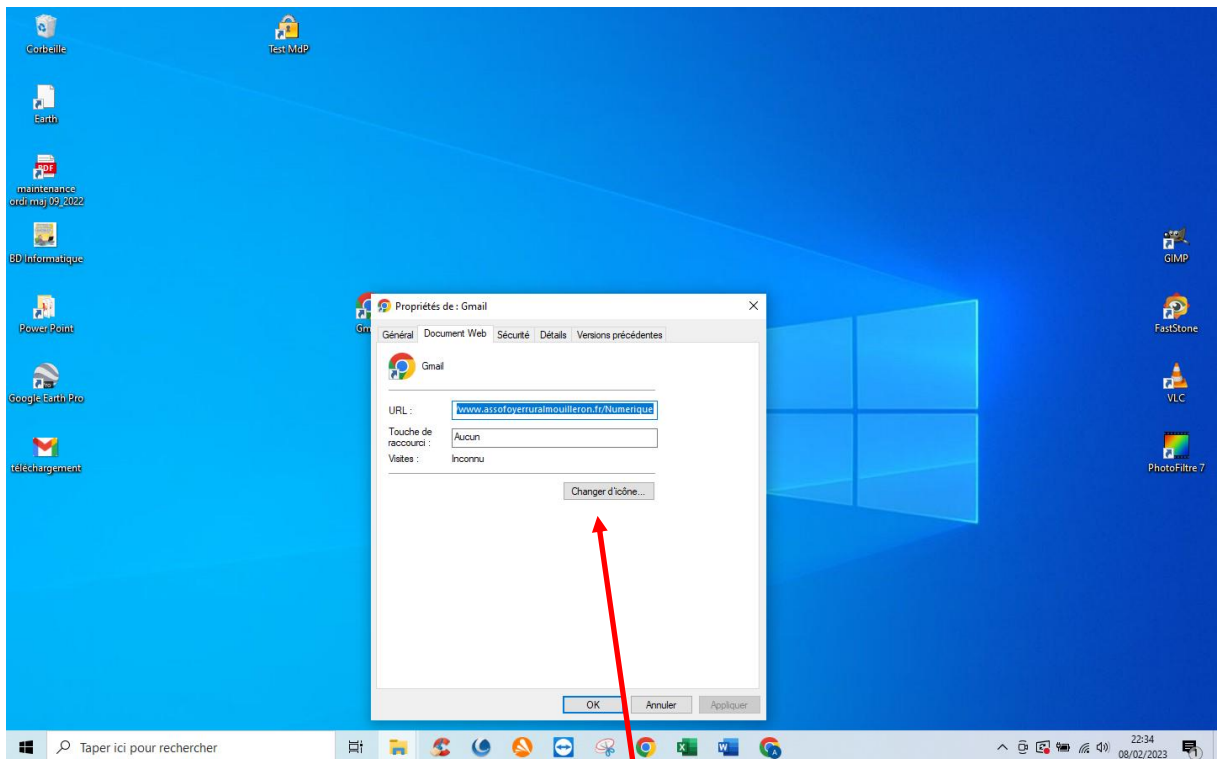
24- Sélectionnez le dossier : « Images » dans l'explorateur.



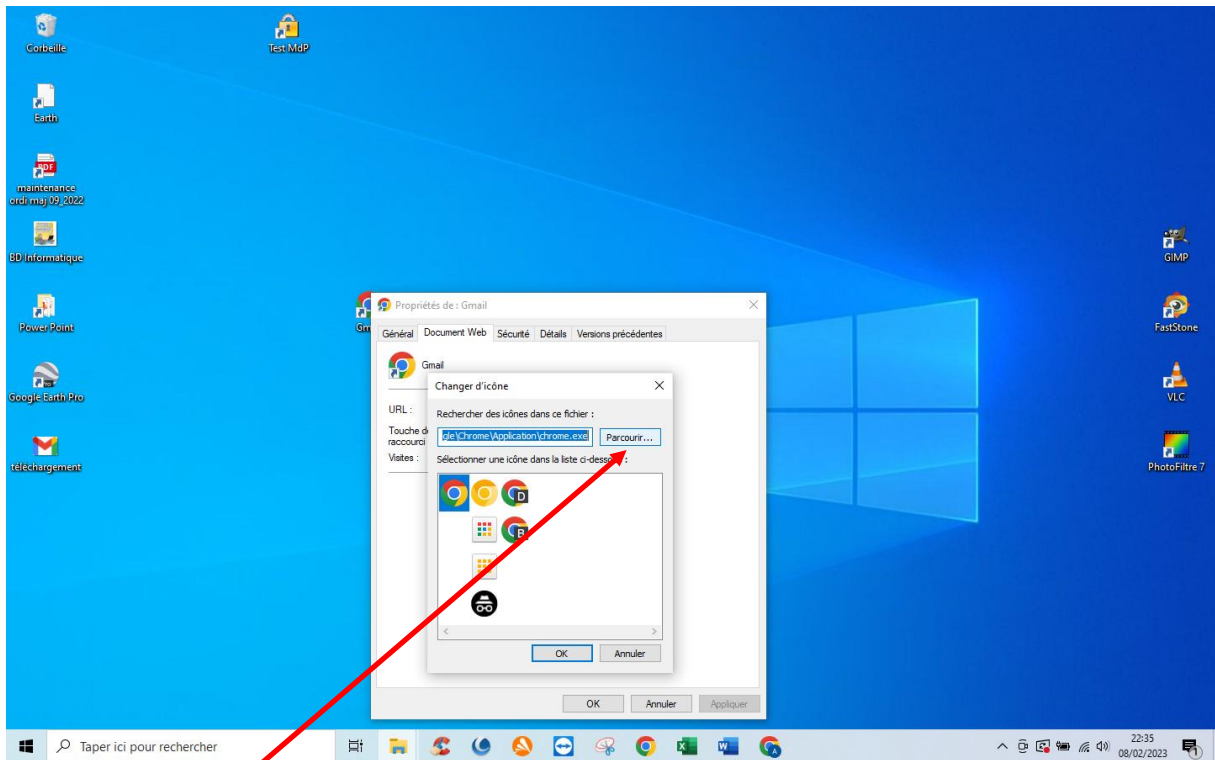
25- Revenir sur le bureau et cliquez sur l'icône de Gmail représentée par une icône de Google.



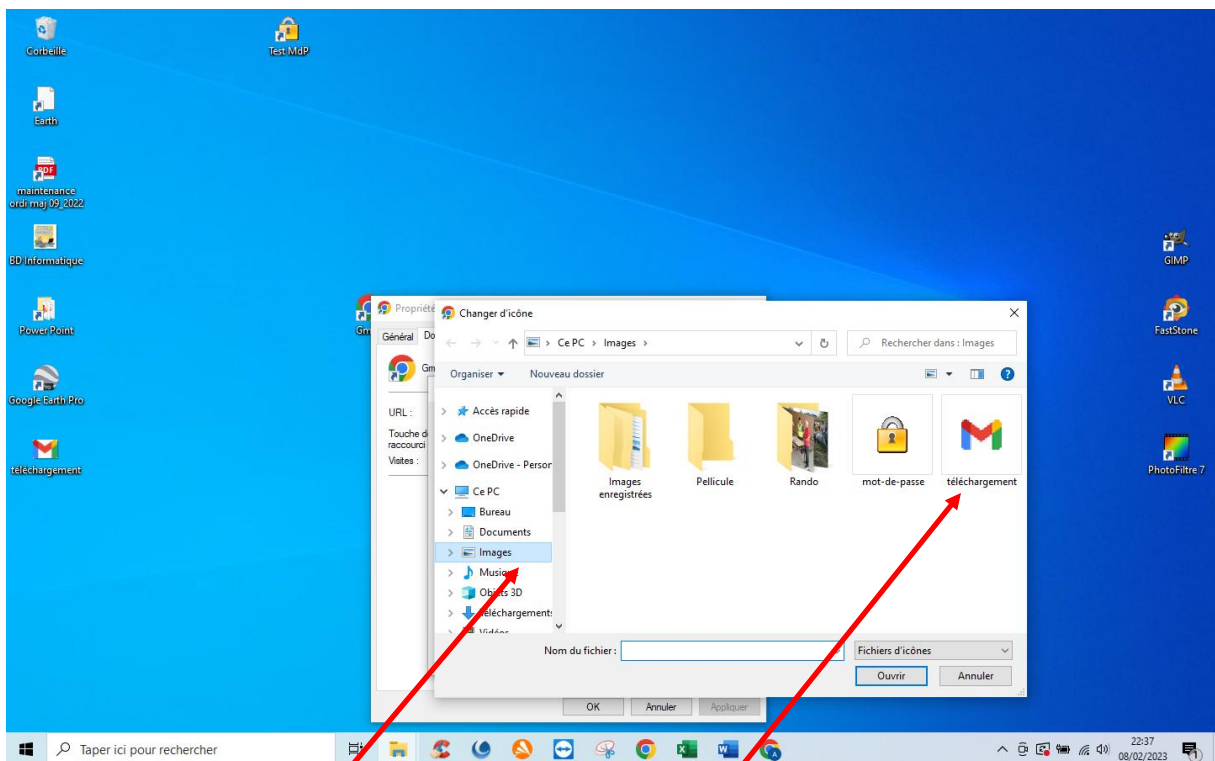
26- Faire un clic droit sur l'icône de Gmail puis en bas du menu contextuel cliquez sur :
« Propriétés »



27- Dans le menu qui vient de s'ouvrir, cliquez sur : « Changer d'icône »

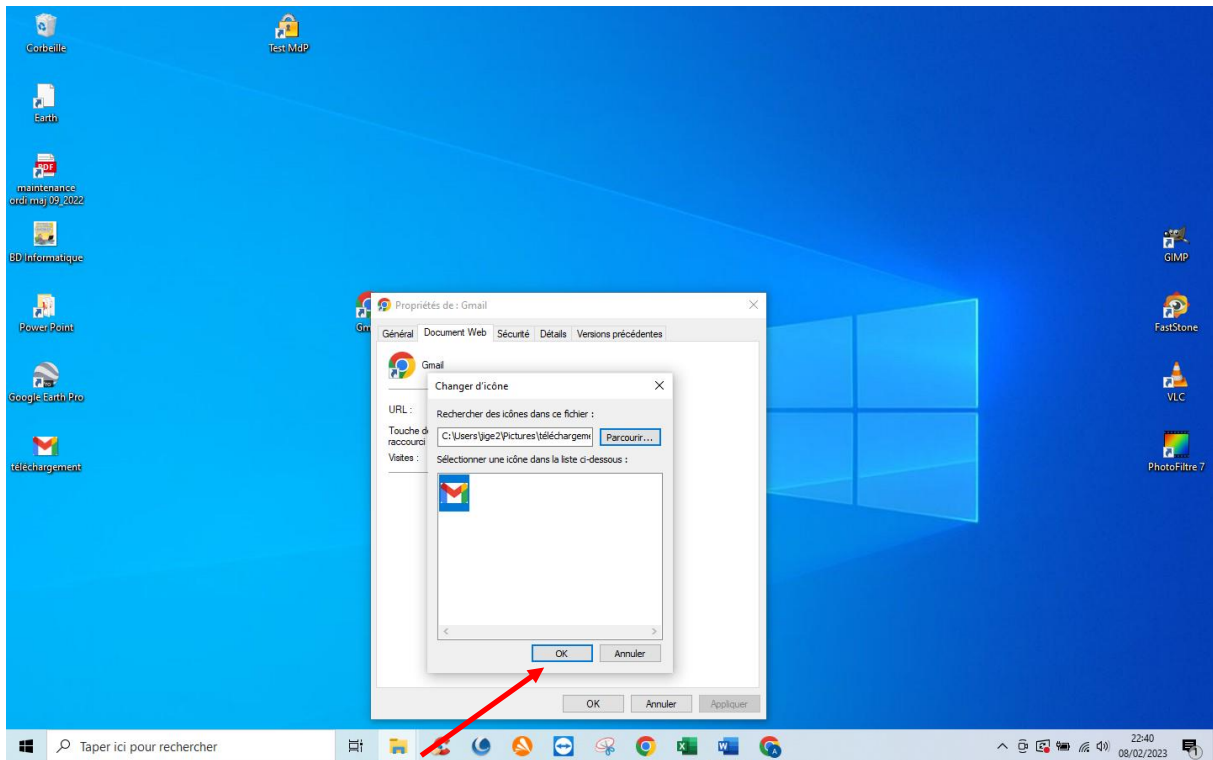


28- Cliquez sur : « Parcourir » pour ouvrir l'explorateur et aller chercher l'image précédemment placée dans le dossier : « Images ».

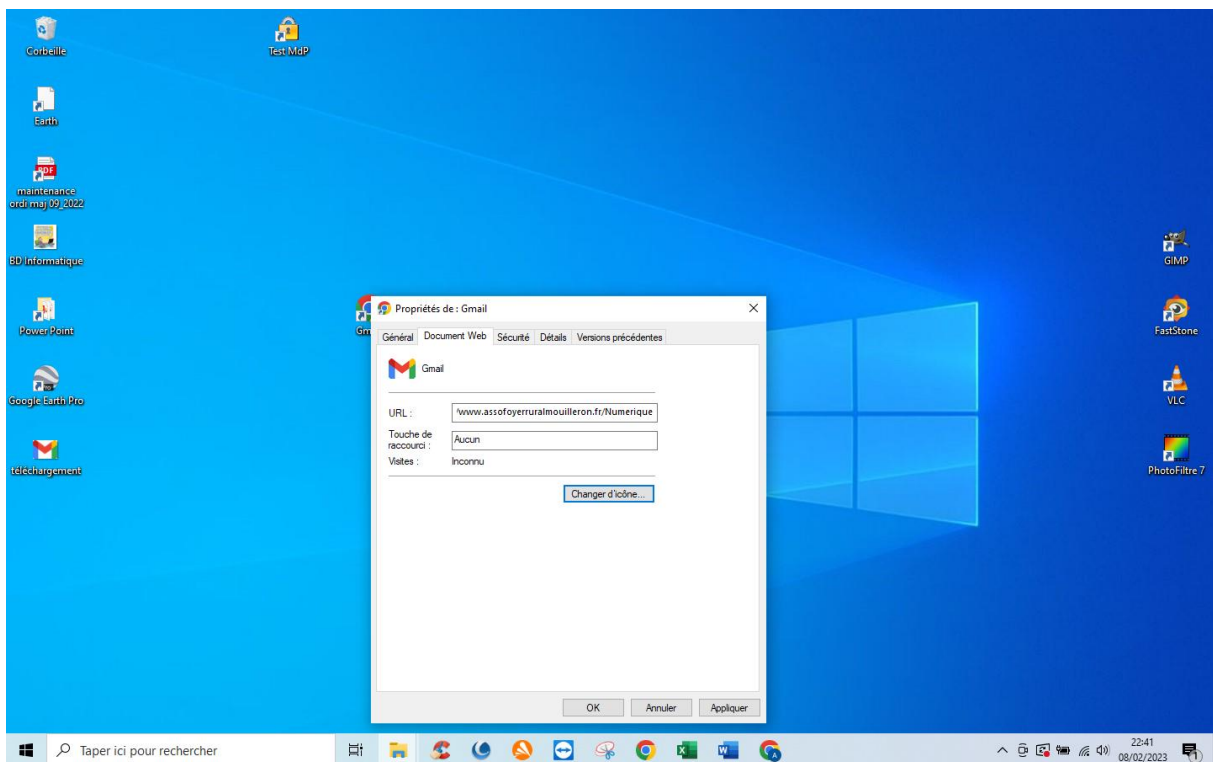


29- Sélectionnez : « Images » Puis l'image « Gmail » qui se trouve dans la partie droite.

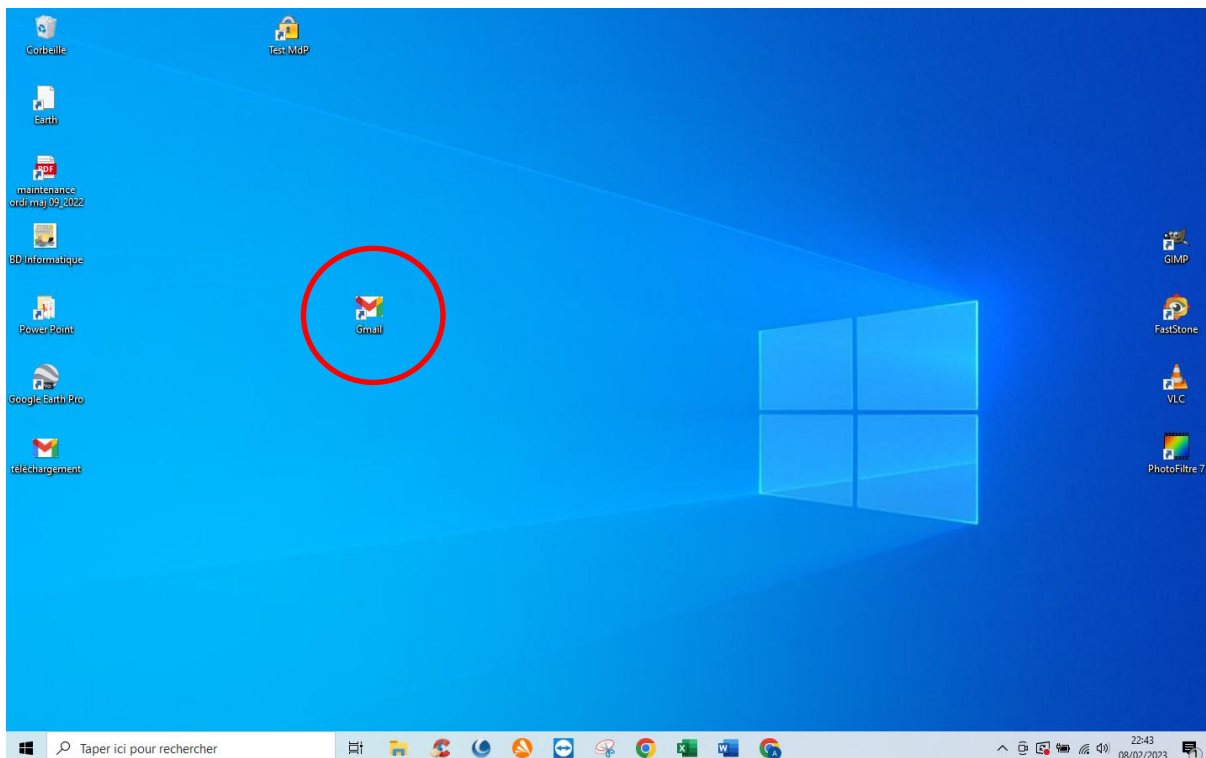
Enfin, validez en cliquant sur : « Ouvrir »



30- Pour terminer, cliquez sur : « OK »



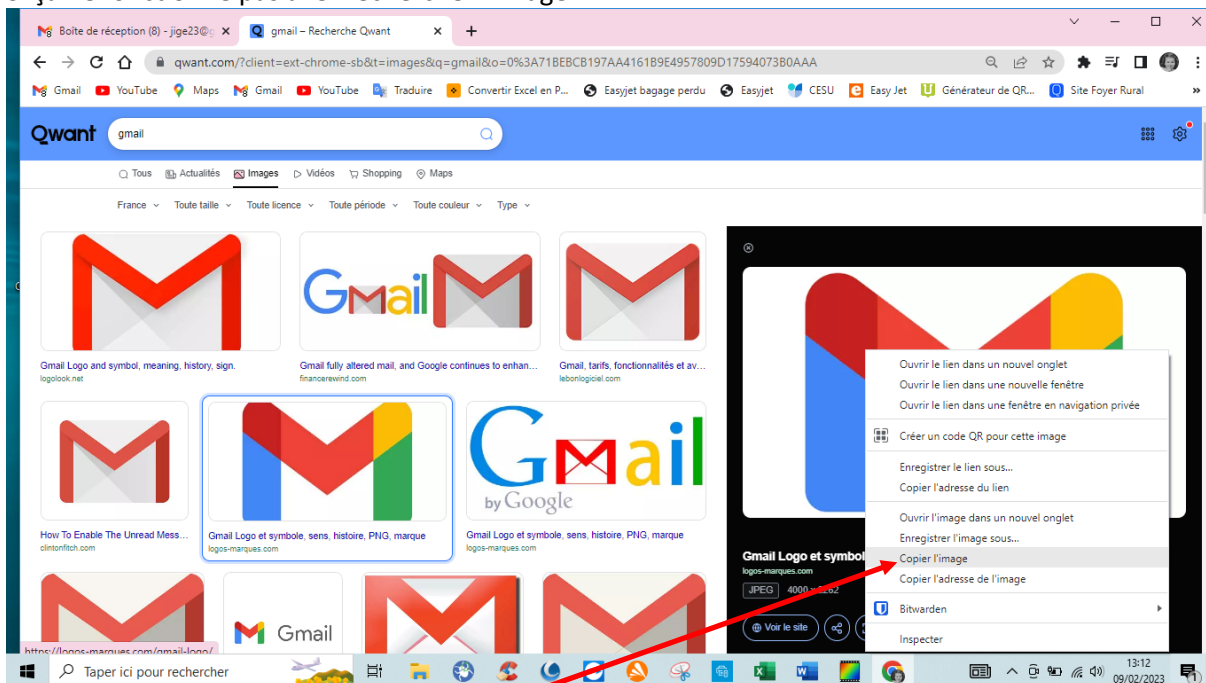
31- Puis sur : « Appliquer » et « OK ».



32- L'icône de « Gmail » est bien en place sur le raccourci correspondant à la place de l'icône « Google ».

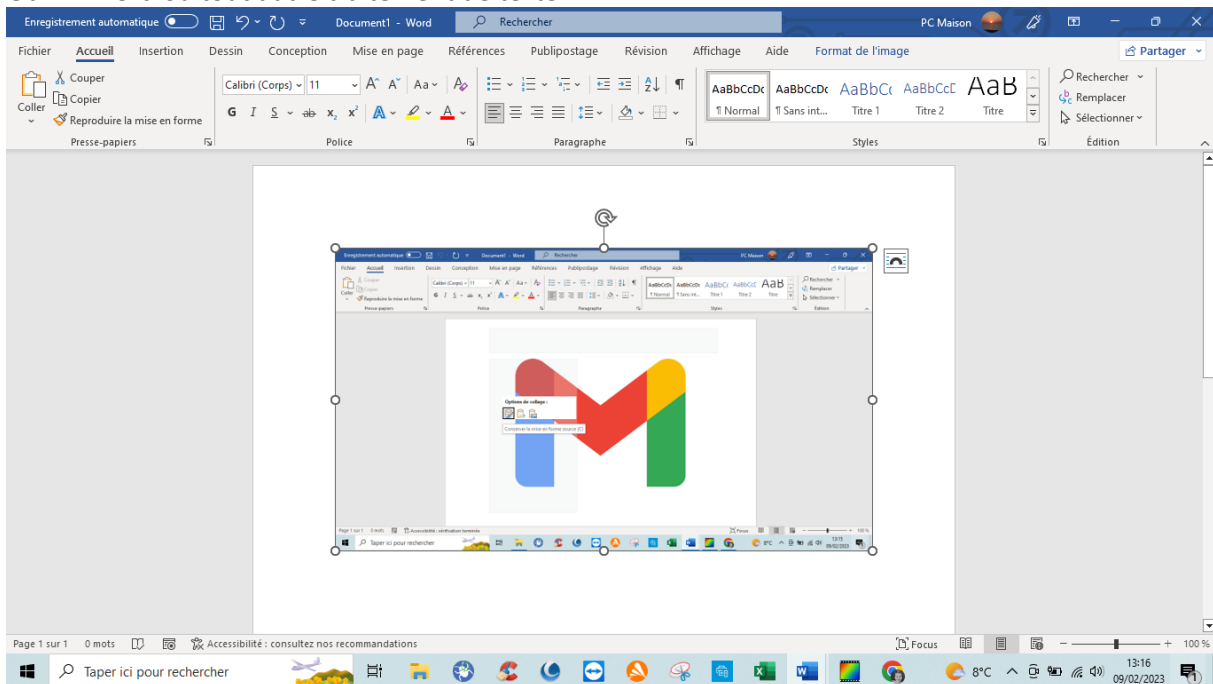
Cette opération est valable dans tous les cas pour changer les icônes du bureau.

Si ça ne fonctionne pas aller rechercher l'image

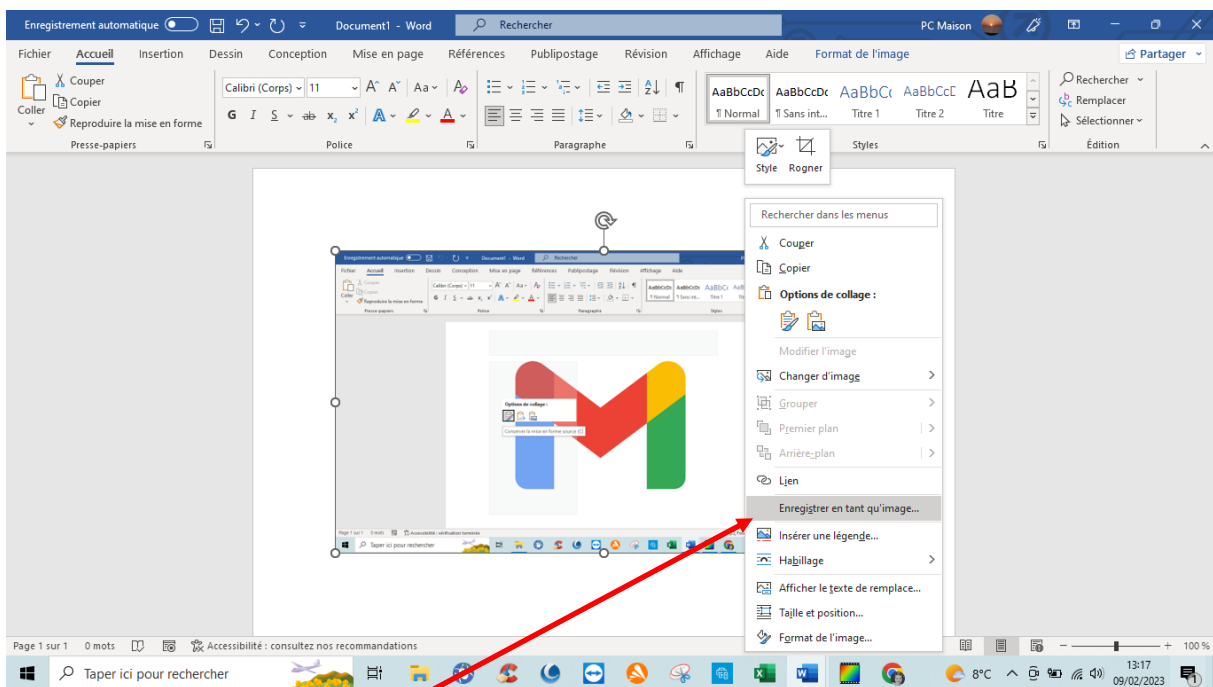


33- Cliquer sur : « Copier l'image »

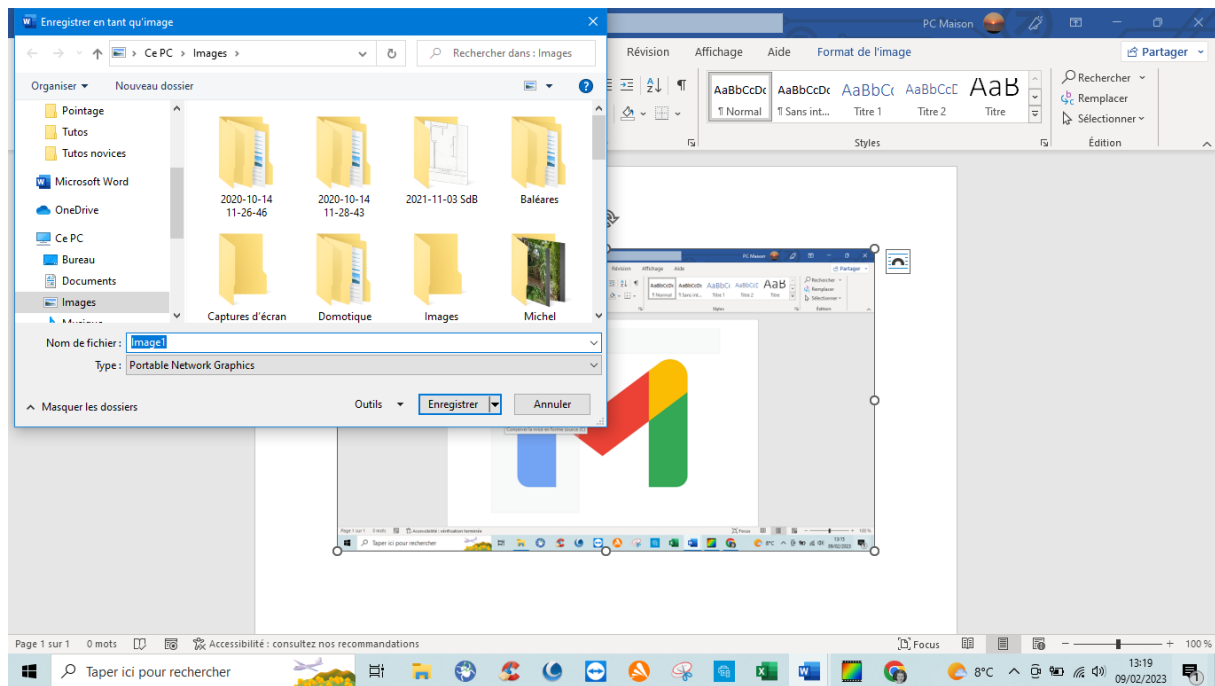
Ouvrir Word ou tout autre traitement de texte



34- Ouvrir une page blanche et coller l'image précédemment copiée sur Internet.
Si le collage ne fonctionne pas avec le « clic », faire « Ctrl + V »



35- Cliquer sur : « Enregistrer en tant qu'image »



36-Reprendre les manips à partir du point : « 14 »